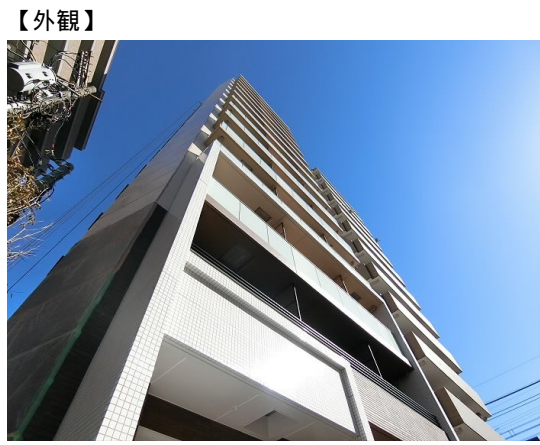


# FOR RENT

賃料	管理費等
131,000円	8,000円

24時間緊急通報システム, 2F以上, オートロック, セキュリティ有り, ダブルロック, ディンプルキー, モニタ付オートロック, 玄関ホール, 高層階, 眺望良好, 通風良好, 南面バルコニー, 陽当たり良好, 駅まで平坦



間取り	1K		
敷金	1ヶ月	礼金	1ヶ月
敷引/償却金	-	保証金	-
物件種別	マンション		
建物名・部屋番号	ポヌールステージ笹塚		
物件所在地	東京都世田谷区大原1丁目		
交通	京王線 代田橋駅 徒歩5分 京王線 笹塚駅 徒歩9分		
間取詳細	洋室(7.5畳) K(2.5畳)		
構造・規模	鉄筋コンクリート 14階建 11階		
専有面積	25.42㎡	向き	南西
築年月	2018年1月	契約期間	2年
損害保険	有 32,000円 24ヶ月	入居時期	2026年7月中旬予定
駐車場	近隣駐車場 30000円/月 ~ 駐輪場 バイク置き場		
設備	24時間換気システム, 2口コンロ, B S, T Vインターホン, インターネット専用線配線済み, エアコン, オ		
その他費用	[一時金] 鍵交換費用: 33,000円 REALプレミアム会費: 19,800円		
入居諸条件	ペット相談 楽器等の使用相談 性別不問 法人可		
保証会社	必須 初回保証料総賃料の50%		
備考	ペット可・デザイナーズ・保証人不要・敷0礼0など... 諸条件なんでもご相談下さい 未公開物件・最新情報も弊社HPで随時公開中。レントハウス明大前店までお問合せ下さい。03-3322-8733		

図面と現況が異なる場合は現況が優先となります。

間取りの「S」はサービスルーム(納戸)です。

情報更新日2026年5月1日

No.0000020725



東京都知事(6)第77443号  
社団法人全国宅地建物取引業協会  
**株式会社レントハウス 明大前店**  
東京都世田谷区松原1丁目1-36-10 花岡ビル 1F  
TEL:03-3322-8733 FAX:03-3322-8738  
E-mail: meidaimae@renthouse.co.jp  
URL: http://www.renthouse.co.jp/meidai1122.html



携帯サイトから物件詳細を閲覧できます!

取引態様	手数料負担の割合	貸主	借主
仲介先物	手数料配分の割合	元付	客付