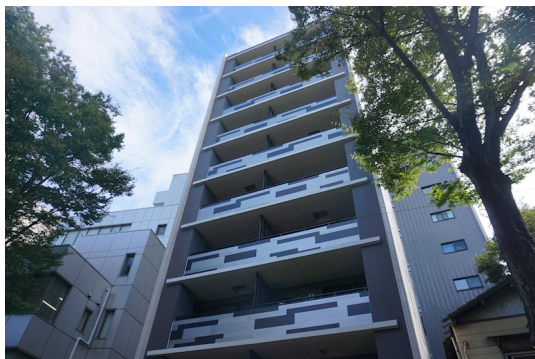


FOR RENT

賃料	管理費等
269,000円	20,000円

24時間緊急通報システム, 2F以上, 2面採光, オートロック, セキュリティ有り, ダブルロック, ディンプルキー, モニタ付オートロック, 角住戸, 玄関ホール, 振り分け, 眺望良好, 通風良好, 防犯ガラス, 陽当たり

【外観】



【間取り図】



図面と現況が異なる場合は現況が優先となります。

間取りの「S」はサービスルーム(納戸)です。

間取り	2LDK		
敷金	無	礼金	無
敷引/償却金	-	保証金	-
物件種別	マンション		
建物名・部屋番号	GRANPASEO明大前(グランパセオメイダイマエ)		
物件所在地	東京都世田谷区松原2丁目		
交通	京王井の頭線 明大前駅 徒歩4分 京王線 下高井戸駅 徒歩9分		
間取詳細	LDK(13.8畳) 洋室(5畳) 洋室(7畳)		
構造・規模	鉄筋コンクリート 10階建 2階		
専有面積	57.26㎡	向き	南東
築年月	2020年1月下旬	契約期間	2年
損害保険	有 28,000円 24ヶ月	入居時期	相談
駐車場	有(敷地内) 35000円/月 ~ 駐輪場 バイク置き場		
設備	2口コンロ, 3口以上コンロ, B S, C A T V, T Vインターホン, ウォークインクローゼット, エアコン, オ		
その他費用	[一時金] 鍵交換費用: 24,200円 24時間サポート: 16,500円		
入居諸条件	性別不問 二人可 法人可 子供可 単身可		
保証会社	必須 初回保証料: 総賃料の40%		
備考	ペット可・デザイナーズ・保証人不要・敷0礼0など...諸条件なんでもご相談下さい。未公開物件・最新情報も弊社HPで随時公開中。レントハウス明大前店までお問合せ下さい。03-3322-8733		

情報更新日2026年5月13日

No.0000020681

お問合せ先



東京都知事(6)第77443号
社団法人全国宅地建物取引業協会

株式会社レントハウス 明大前店

東京都世田谷区松原1丁目1-36-10 花岡ビル 1F
TEL:03-3322-8733 FAX:03-3322-8738
E-mail: meidaimae@renthouse.co.jp
URL: http://www.renthouse.co.jp/meidai1122.html



携帯サイトから物件詳細を閲覧できます!

取引態様	手数料負担の割合	貸主	借主
仲介先物	手数料配分の割合	元付	客付