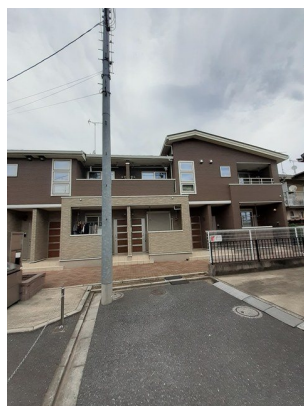


FOR RENT

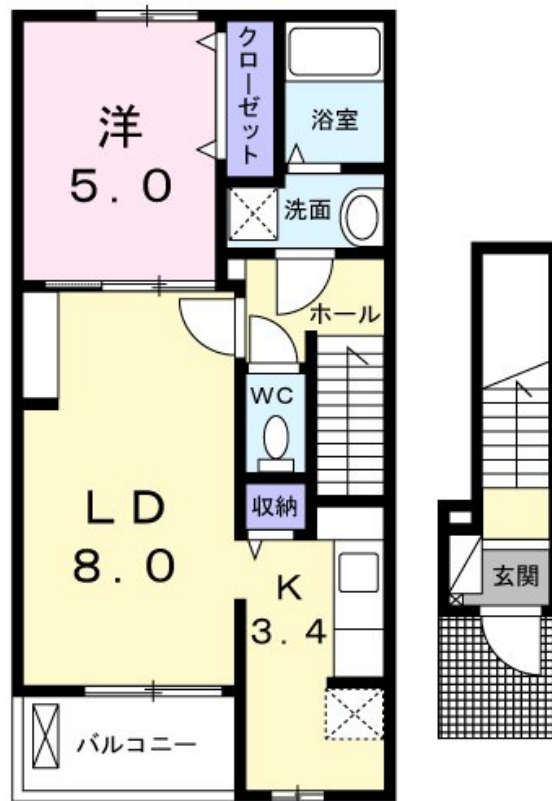
賃料	管理費等
117,000円	3,500円

24時間緊急通報システム, 2F以上, セキュリティ有り, ディンプルキー, 玄関ホール, 通風良好, 南面バルコニー, 陽当たり良好, 駅まで平坦, 閑静な住宅街, 平坦地, 緑豊かな住宅地, メールボックス

【外観】



【間取り図】



図面と現況が異なる場合は現況が優先となります。

間取りの「S」はサービスルーム(納戸)です。

間取り	1LDK		
敷金	無	礼金	2ヶ月
敷引/償却金	-	保証金	-
物件種別	アパート		
建物名・部屋番号			
物件所在地	東京都世田谷区上北沢1丁目		
交通	京王線 桜上水駅 徒歩13分 京王線 上北沢駅 徒歩13分		
間取詳細	LDK(10畳) 洋室(4畳)		
構造・規模	木造 2階建 2階		
専有面積	42.47㎡	向き	南
築年月	2014年12月	契約期間	2年
損害保険	有	入居時期	2026年5月下旬予定
駐車場	近隣駐車場 25000円/月 ~ 駐輪場		
設備	24時間換気システム, 2口コンロ, B S, C S, T Vインターホン, エアコン, オートバス, ガスキッチン,		
その他費用	[一時金] クリーニング代: 60,000円 鍵セット費: 3,300円 [月次費用] 24時間サポート費: 330円		
入居諸条件	二人可 法人可 子供相談 単身可		
保証会社	必須 初回保証料: 22,000円 / 月額保証料: 総賃料の2.2%		
備考	京王線のペット可・デザイナーズ・保証人不要・敷0礼0など...諸条件なんでもご相談下さい。未公開物件・最新情報も弊社HPで随時公開中。レントハウス明大前店までお問合せ下さい。03-3322-8733		

情報更新日2026年5月2日

No.0000020635

お問合せ先



東京都知事(6)第77443号
社団法人全国宅地建物取引業協会

株式会社レントハウス 明大前店

東京都世田谷区松原1丁目1-36-10 花岡ビル 1F
TEL:03-3322-8733 FAX:03-3322-8738
E-mail: meidaimae@renthouse.co.jp
URL: http://www.renthouse.co.jp/meidai1122.html



携帯サイトから物件詳細を閲覧できます!

取引態様	手数料負担の割合	貸主	借主
仲介先物	手数料配分の割合	元付	客付