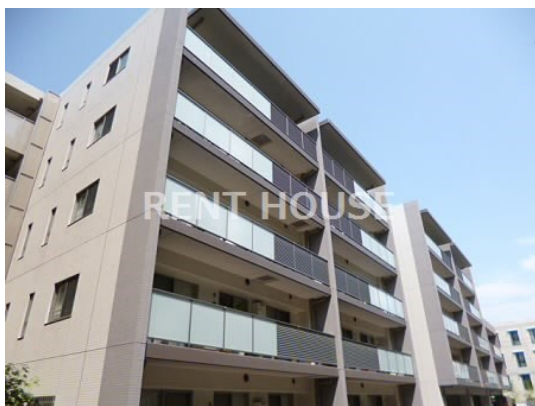


# FOR RENT

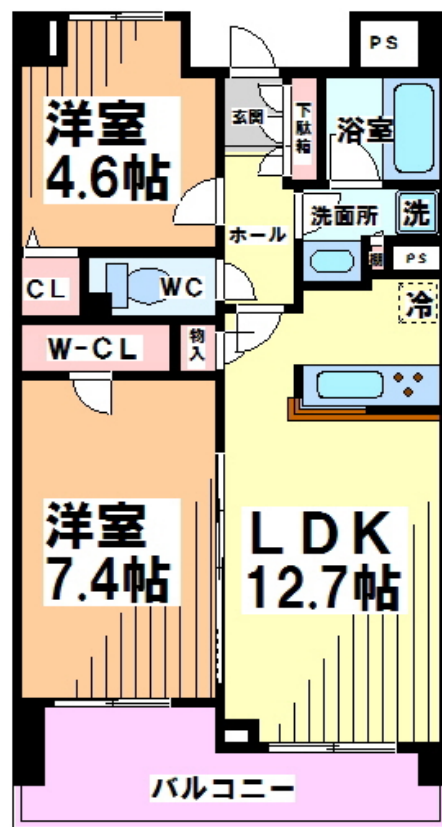
賃料	管理費等
230,000円	0円

2F以上,オートロック,セキュリティ有り,ディンプルキー,モニタ付オートロック,玄関ホール,振り分け,眺望良好,通風良好,南面バルコニー,陽当たり良好,駅まで平坦,閑静な住宅街,平坦地,防犯カメラ,緑

【外観】



【間取り図】



間取り	2LDK		
敷金	2ヶ月	礼金	2ヶ月
敷引/償却金	-	保証金	-
物件種別	マンション		
建物名・部屋番号			
物件所在地	東京都杉並区高井戸東3丁目		
交通	京王線の頭線 高井戸駅 徒歩5分 京王線の頭線 浜田山駅 徒歩13分		
間取詳細	洋室(4.6畳) 洋室(7.4畳) LDK(9.8畳)		
構造・規模	鉄筋コンクリート 5階建 3階		
専有面積	56.14㎡	向き	南
築年月	2009年2月	契約期間	2年
損害保険	有	入居時期	2026年6月中旬予定
駐車場	近隣駐車場 28000円/月 ~ 駐輪場		
設備	24時間換気システム, 2口コンロ, 3点給湯, B S, C A T V, C S, T Vインターホン, ウォークインクロー		
その他費用	[一時金] 鍵交換代: 33,000円 Tサポートクラブ会費: 19,800円		
入居諸条件	二人可 法人可 子供可 単身可		
保証会社	必須 初回保証料: 総賃料の50%		
備考	京王線のペット可・デザイナーズ・保証人不要・敷0礼0など...諸条件なんでもご相談下さい。未公開物件・最新情報も弊社HPで随時公開中。レントハウス明大前店までお問合せ下さい。03-3322-8733		

図面と現況が異なる場合は現況が優先となります。

間取りの「S」はサービスルーム(納戸)です。

情報更新日2026年4月18日

No.0000020594



東京都知事(6)第77443号  
社団法人全国宅地建物取引業協会

## 株式会社レントハウス 明大前店

東京都世田谷区松原1丁目1-36-10 花岡ビル 1F  
TEL:03-3322-8733 FAX:03-3322-8738  
E-mail: meidaimae@renthouse.co.jp  
URL: http://www.renthouse.co.jp/meidai1122.html



携帯サイトから物件詳細を閲覧できます!

取引態様	手数料負担の割合	貸主	借主
仲介先物	手数料配分の割合	元付	客付