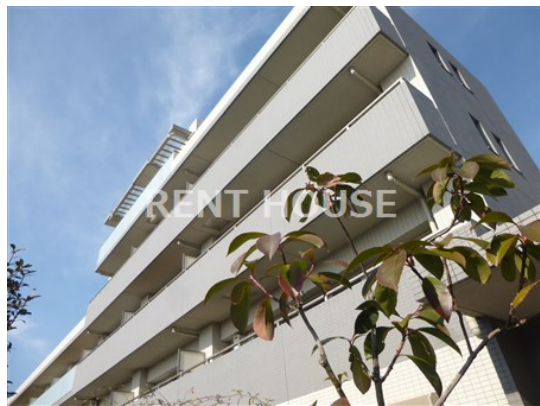


# FOR RENT

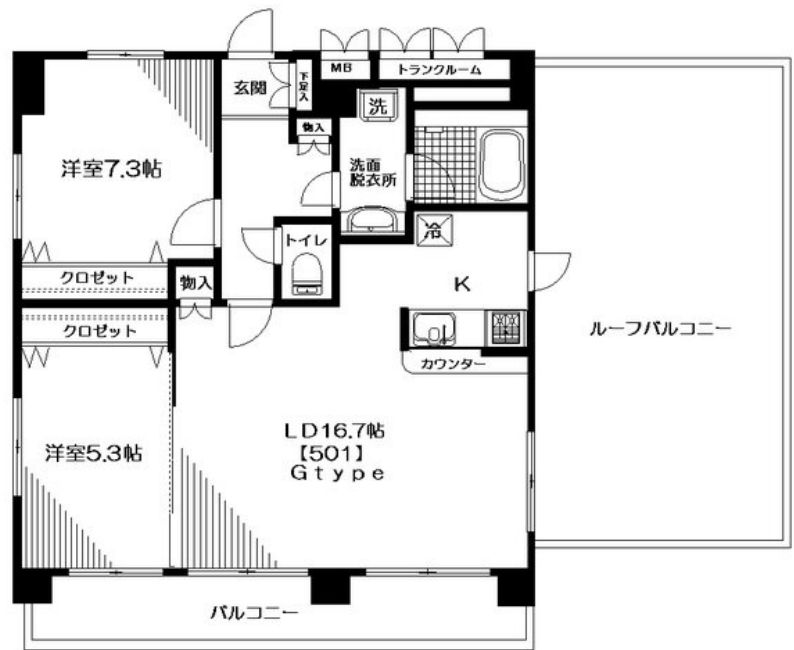
賃料	管理費等
260,000円	10,000円

24時間緊急通報システム, 2F以上, 2面バルコニー, 2面採光, オートロック, セキュリティ有り, ディンプルキー, モニタ付オートロック, 角住戸, 玄関ホール, 最上階, 上階無し, 振り分け, 眺望良好, 通風良好,

【外観】



【間取り図】



間取り	2LDK		
敷金	1ヶ月	礼金	1ヶ月
敷引/償却金	-	保証金	-
物件種別	マンション		
建物名・部屋番号	ノブレ浜田山		
物件所在地	東京都杉並区高井戸東3丁目		
交通	京王井の頭線 浜田山駅 徒歩4分 京王井の頭線 西永福駅 徒歩15分		
間取詳細	洋室(5.3畳) 洋室(7.3畳) LDK(16.7畳)		
構造・規模	鉄筋コンクリート 5階建 5階		
専有面積	75.13㎡	向き	南
築年月	2008年12月	契約期間	2年
損害保険	有	入居時期	2026年6月中旬予定
駐車場	近隣駐車場 25000円/月 ~ 駐輪場 バイク置き場		
設備	24時間換気システム, 3口以上コンロ, 3点給湯, CATV, TVインターホン, エアコン, オートバス, カ		
その他費用	[一時金] 鍵交換代: 33,000円 室内消毒代: 16,500円		
入居諸条件	性別不問 二人可 法人可 ルームシェア可 子供可		
保証会社	必須 初回保証料60%		
備考	京王線のペット可・デザイナーズ・保証人不要・敷0礼0など...諸条件なんでもご相談下さい。未公開物件・最新情報も弊社HPで随時公開中。レントハウス明大前店までお問合せ下さい。03-3322-8733		

図面と現況が異なる場合は現況が優先となります。

間取りの「S」はサービスルーム(納戸)です。

情報更新日2026年4月17日

No.0000020582



東京都知事(6)第77443号  
 社団法人全国宅地建物取引業協会  
**株式会社レントハウス 明大前店**  
 東京都世田谷区松原1丁目1-36-10 花岡ビル 1F  
 TEL:03-3322-8733 FAX:03-3322-8738  
 E-mail: meidaimae@renthouse.co.jp  
 URL: http://www.renthouse.co.jp/meidai1122.html



携帯サイトから物件詳細を閲覧できます!

取引態様	手数料負担の割合	貸主	借主
仲介元付(一般)	手数料配分の割合	元付	客付