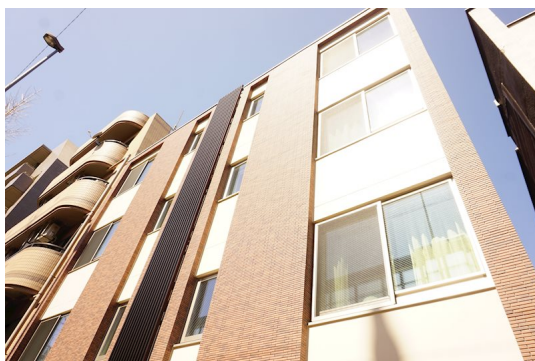


FOR RENT

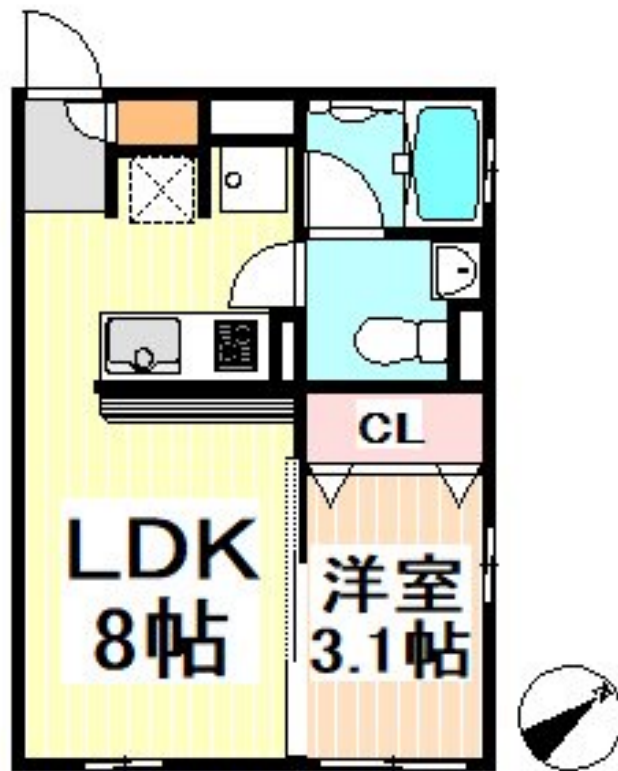
賃料	管理費等
115,000円	10,000円

2F以上,2面採光,オートロック,セキュリティ有り,ディンプルキー,モニタ付オートロック,角住戸,眺望良好,通風良好,東南角住戸,陽当たり良好,外壁コンクリート,平坦地,防犯カメラ,メールボックス

【外観】



【間取り図】



図面と現況が異なる場合は現況が優先となります。

間取りの「S」はサービスルーム(納戸)です。

間取り	1LDK		
敷金	1ヶ月	礼金	無
敷引/償却金	-	保証金	-
物件種別	マンション		
建物名・部屋番号			
物件所在地	東京都杉並区和泉1丁目		
交通	京王線 代田橋駅 徒歩5分 京王線 笹塚駅 徒歩11分		
間取詳細			
構造・規模	鉄筋コンクリート 4階建 2階		
専有面積	27.28㎡	向き	南東
築年月	2023年1月下旬	契約期間	2年
損害保険	有 23,000円 24ヶ月	入居時期	相談
駐車場	近隣駐車場 25000円/月 ~ 駐輪場		
設備	24時間換気システム,2口コンロ,TVインターホン,エアコン,カウンターキッチン,ガスキッチン,クロ		
その他費用	[一時金] 鍵交換費用:14,300円		
入居諸条件	性別不問 二人可 法人可 单身可		
保証会社	必須 初回保証料:総賃料の50%		
備考	京王線のペット可・デザイナーズ・保証人不要・敷0礼0など...諸条件なんでもご相談下さい。未公開物件・最新情報も弊社HPで随時公開中。レントハウス明大前店までお問合せ下さい。03-3322-8733		

情報更新日2026年5月10日

No.0000020536

お問合せ先



東京都知事(6)第77443号
社団法人全国宅地建物取引業協会

株式会社レントハウス 明大前店

東京都世田谷区松原1丁目1-36-10 花岡ビル 1F
TEL:03-3322-8733 FAX:03-3322-8738
E-mail: meidaimae@renthouse.co.jp
URL: http://www.renthouse.co.jp/meidai1122.html



携帯サイトから物件詳細を閲覧できます!

取引態様	手数料負担の割合	貸主	借主
仲介先物	手数料配分の割合	元付	客付