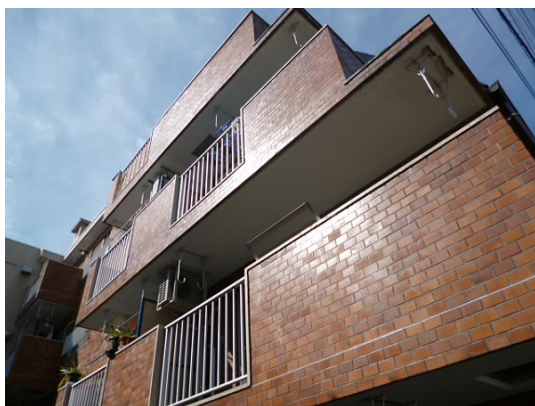


FOR RENT

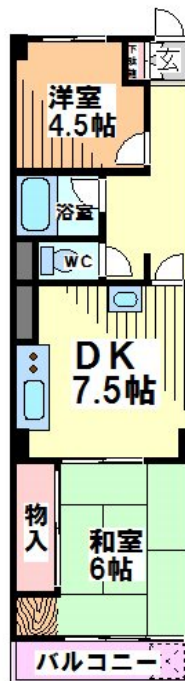
賃料	管理費等
120,000円	0円

2F以上,玄関ホール,振り分け,眺望良好,通風良好,南面バルコニー,陽当たり良好,駅まで平坦,閑静な住宅街,平坦地,緑豊かな住宅地,メールボックス

【外観】



【間取り図】



間取り	2DK		
敷金	1ヶ月	礼金	無
敷引/償却金	-	保証金	-
物件種別	マンション		
建物名・部屋番号			
物件所在地	東京都世田谷区羽根木2丁目		
交通	京王井の頭線 東松原駅 徒歩2分 京王線 明大前駅 徒歩10分		
間取詳細	和室(6畳) 洋室(4.5畳) DK(6畳)		
構造・規模	鉄筋コンクリート 4階建 2階		
専有面積	44.4㎡	向き	南
築年月	1977年11月	契約期間	2年
損害保険	有 23,000円 24ヶ月	入居時期	即時
駐車場	近隣駐車場 28000円/月 ~ 駐輪場		
設備	2口コンロ, 3点給湯, インターホン, エアコン, ガスキッチン, ガスコンロ設置可, システムキッチン, シャ		
その他費用	[一時金] 鍵交換: 19,800円		
入居諸条件	性別不問 二人可 法人可 ルームシェア相談		
保証会社	必須 詳細はお気軽にお問い合わせください。03-3322-8733		
備考	京王線のペット可・デザイナーズ・保証人不要・敷0礼0など...諸条件なんでもご相談下さい。未公開物件・最新情報も弊社HPで随時公開中。レントハウス明大前店までお問合せ下さい。03-3322-8733		

図面と現況が異なる場合は現況が優先となります。

間取りの「S」はサービスルーム(納戸)です。

情報更新日2026年4月2日

No.0000020455

お問合せ先



東京都知事(6)第77443号
社団法人全国宅地建物取引業協会

株式会社レントハウス 明大前店

東京都世田谷区松原1丁目1-36-10 花岡ビル 1F
TEL:03-3322-8733 FAX:03-3322-8738
E-mail: meidaimae@renthouse.co.jp
URL: http://www.renthouse.co.jp/meidai1122.html



携帯サイトから物件詳細を閲覧できます!

取引態様	手数料負担の割合	貸主	借主
仲介先物	手数料配分の割合	元付	客付