

FOR RENT

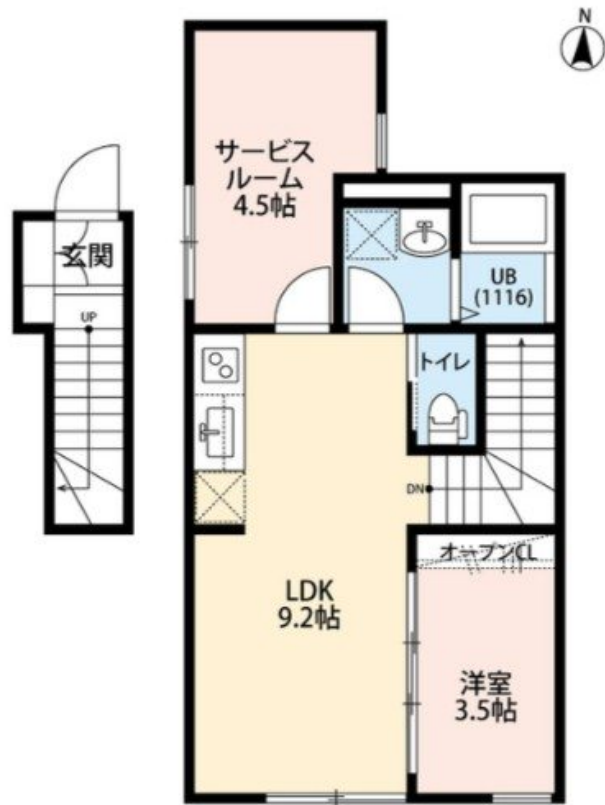
賃料	管理費等
149,000円	3,000円

24時間緊急通報システム, 2F以上, 角住戸, 玄関ホール, 最上階, 上階無し, 振り分け, 眺望良好, 通風良好, 陽当たり良好, 閑静な住宅街, 平坦地, 防犯カメラ, 緑豊かな住宅地

【外観】



【間取り図】



図面と現況が異なる場合は現況が優先となります。

間取りの「S」はサービスルーム(納戸)です。

間取り	1SLDK		
敷金	無	礼金	1ヶ月
敷引/償却金	-	保証金	-
物件種別	アパート		
建物名・部屋番号			
物件所在地	東京都世田谷区松原4丁目		
交通	京王線 下高井戸駅 徒歩12分 東急世田谷線 松原(東京)駅 徒歩8分		
間取詳細			
構造・規模	木造2階建2階		
専有面積	39.91㎡	向き	南
築年月	2025年3月下旬	契約期間	2年
損害保険	有	入居時期	即時
駐車場	近隣駐車場 27000円/月 ~ 駐輪場		
設備	24時間換気システム, 2口コンロ, TVインターホン, エアコン, エアコン全室, ガスキッチン, クローゼット		
その他費用	[一時金] 定額ルームクリーニング費用: 74,800円 消毒代: 26,400円 [月次費用] 24時間サポート: 3,190円		
入居諸条件	ペット相談 事務所相談 二人可 法人可 子供相談		
保証会社	必須 初回保証料 20,000円 継続保証料 10,000円(1年毎)		
備考	京王線のペット可・デザイナーズ・保証人不要・敷0礼0など...諸条件なんでもご相談下さい。未公開物件・最新情報も弊社HPで随時公開中。レントハウス明大前店までお問合せ下さい。03-3322-8733		

情報更新日2026年4月30日

No.0000020420



東京都知事(6)第77443号
社団法人全国宅地建物取引業協会
株式会社レントハウス 明大前店
東京都世田谷区松原1丁目1-36-10 花岡ビル 1F
TEL:03-3322-8733 FAX:03-3322-8738
E-mail: meidaimae@renthouse.co.jp
URL: http://www.renthouse.co.jp/meidai1122.html



携帯サイトから物件詳細を閲覧できます!

取引態様	手数料負担の割合	貸主	借主
仲介先物	手数料配分の割合	元付	客付