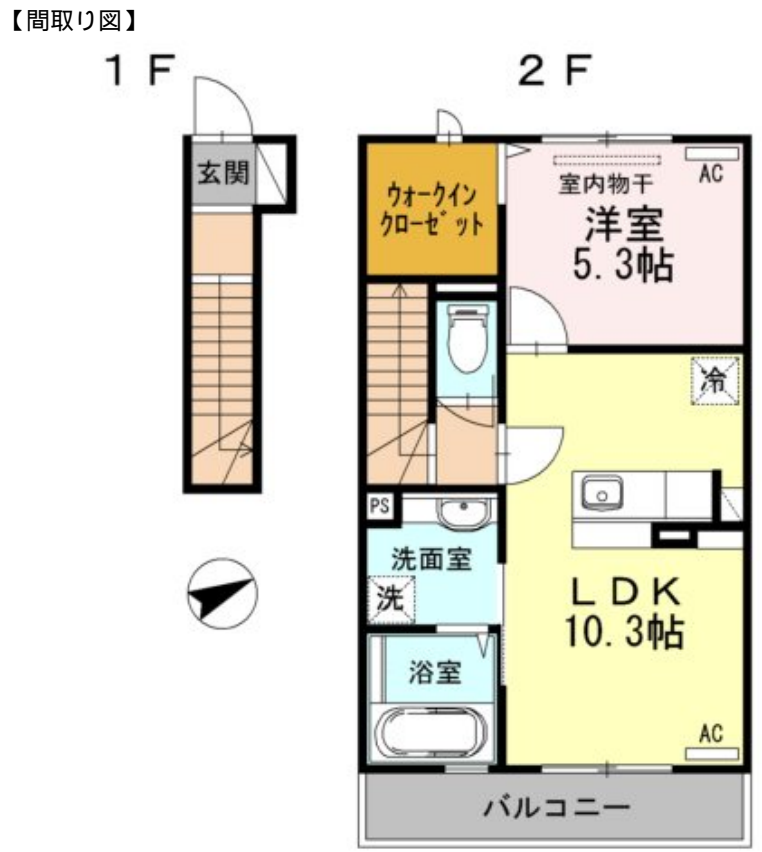


FOR RENT

賃料	管理費等
150,000円	6,000円

24時間緊急通報システム, 2F以上, カードキー, セキュリティ有り, 角住戸, 玄関ホール, 最上階, 上階無し, 眺望良好, 通風良好, 陽当たり良好, 駅まで平坦, 閑静な住宅街, 平坦地, 緑豊かな住宅地



間取り	1LDK		
敷金	無	礼金	2ヶ月
敷引/償却金	-	保証金	-
物件種別	アパート		
建物名・部屋番号			
物件所在地	東京都杉並区浜田山4丁目		
交通	京王線の頭線 浜田山駅 徒歩5分 京王線の頭線 西永福駅 徒歩8分		
間取詳細	LDK(10.3畳) 洋室(5.3畳)		
構造・規模	軽量鉄骨 2階建 2階		
専有面積	45.88㎡	向き	南東
築年月	2014年9月上旬	契約期間	2年
損害保険	有	入居時期	2026年4月18日予定
駐車場	近隣駐車場 27000円/月 ~ 駐輪場		
設備	24時間換気システム, 3口以上コンロ, 3点給湯, TVインターホン, ウォークインクローゼット, エアコン		
その他費用	[一時金] 退去時クリーニング費用: 60,500円 カードキー: 16,500円		
入居諸条件	性別不問 二人可 法人可 单身可		
保証会社	必須 初回保証料 35,000円 月額 総賃料の1% + 800円		
備考	京王線のペット可・デザイナーズ・保証人不要・敷0礼0など...諸条件なんでもご相談下さい。未公開物件・最新情報も弊社HPで随時公開中。レントハウス明大前店までお問合せ下さい。03-3322-8733		

図面と現況が異なる場合は現況が優先となります。

間取りの「S」はサービスルーム(納戸)です。

情報更新日2026年3月25日

No.0000020194



東京都知事(6)第77443号
社団法人全国宅地建物取引業協会
株式会社レントハウス 明大前店
東京都世田谷区松原1丁目1-36-10 花岡ビル 1F
TEL:03-3322-8733 FAX:03-3322-8738
E-mail: meidaimae@renthouse.co.jp
URL: http://www.renthouse.co.jp/meidai1122.html



携帯サイトから物件詳細を閲覧できます!

取引態様	手数料負担の割合	貸主	借主
仲介先物	手数料配分の割合	元付	客付