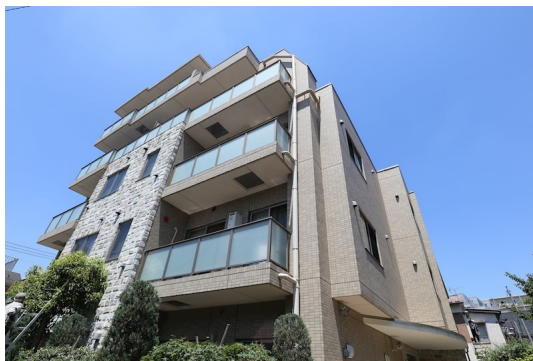


# FOR RENT

賃料	管理費等
150,000円	15,000円

2F以上,2面採光,オートロック,セキュリティ有り,ディンプルキー,モニタ付オートロック,角住戸,玄関ホール,出窓,眺望良好,通風良好,陽当たり良好,閑静な住宅街,始発駅,平坦地,防犯カメラ,緑豊かな

【外観】



【間取り図】



間取り	1LDK		
敷金	1.5ヶ月	礼金	無
敷引/償却金	-	保証金	-
物件種別	マンション		
建物名・部屋番号			
物件所在地	東京都杉並区和泉4丁目		
交通	東京メトロ丸ノ内線 方南町駅 徒歩5分 京王井の頭線 永福町駅 徒歩15分		
間取詳細	LDK(13.03畳) 洋室(6.3畳)		
構造・規模	鉄筋コンクリート 5階建 2階		
専有面積	45.01㎡	向き	北西
築年月	2013年3月	契約期間	定期借家契約 2年
損害保険	有	入居時期	即時
駐車場	近隣駐車場 27000円/月 ~ 駐輪場 バイク置き場		
設備	24時間換気システム, 2口コンロ, CATV, TVインターホン, エアコン, オートバス, ガスキッチン, グ		
その他費用			
入居諸条件	ペット相談 二人可 法人可 子供可 単身可		
保証会社	必須 初回保証料 総賃料の50% 諸条件ご相談くださいませ。		
備考	京王線のペット可・デザイナーズ・保証人不要・敷0礼0など...諸条件なんでもご相談下さい。未公開物件・最新情報も弊社HPで随時公開中。レントハウス明大前店までお問合せ下さい。03-3322-8733		

図面と現況が異なる場合は現況が優先となります。

間取りの「S」はサービスルーム(納戸)です。

情報更新日2026年4月23日

No.0000019973



東京都知事(6)第77443号  
社団法人全国宅地建物取引業協会

## 株式会社レントハウス 明大前店

東京都世田谷区松原1丁目1-36-10 花岡ビル 1F  
TEL:03-3322-8733 FAX:03-3322-8738  
E-mail: meidaimae@renthouse.co.jp  
URL: http://www.renthouse.co.jp/meidai1122.html



携帯サイトから物件詳細を閲覧できます!

取引態様	手数料負担の割合	貸主	借主
仲介元付(一般)	手数料配分の割合	元付	客付