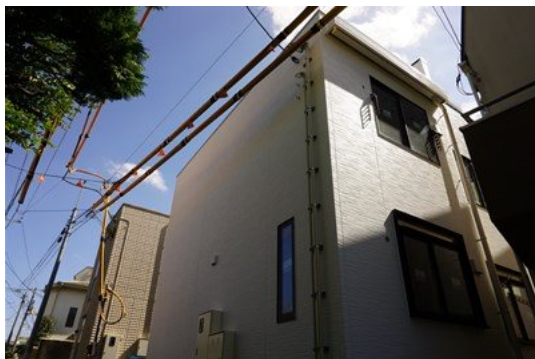


# FOR RENT

賃料	管理費等
89,000円	6,000円

24時間緊急通報システム, 2F以上, 2面採光, セキュリティ有り, ダブルロック, ディンプルキー, 角住戸, 眺望良好, 通風良好, 陽当たり良好, デザイナーズ, 駅まで平坦, 閑静な住宅街, 平坦地, 防犯カメラ, 緑豊

【外観】



【間取り図】



図面と現況が異なる場合は現況が優先となります。

間取りの「S」はサービスルーム(納戸)です。

間取り	1K		
敷金	無	礼金	1ヶ月
敷引 / 償却金	-	保証金	-
物件種別	マンション		
建物名・部屋番号			
物件所在地	東京都世田谷区松原2丁目		
交通	京王井の頭線 明大前駅 徒歩8分 京王線 下高井戸駅 徒歩7分		
間取詳細	洋室(6.1畳) K(2.5畳)		
構造・規模	鉄骨 3階建 2階		
専有面積	24.01㎡	向き	南西
築年月	2018年11月	契約期間	2年
損害保険	有 20,000円 24ヶ月	入居時期	2026年4月下旬予定
駐車場	近隣駐車場 28000円/月～		
設備	24時間換気システム, 2口コンロ, TVインターホン, エアコン, オートバス, ガスキッチン, ガスコンロ設		
その他費用	[一時金] 鍵交換費用: 19,800円 ルームクリーニング費用: 38,500円 [月次費用] 24時間サポート: 1,320円		
入居諸条件	性別不問 法人可 単身可		
保証会社	必須 初回保証料 100% 月額 総賃料の1.5%		
備考	京王線のペット可・デザイナーズ・保証人不要・敷0礼0など...諸条件なんでもご相談下さい。未公開物件・最新情報も弊社HPで随時公開中。レントハウス明大前店までお問合せ下さい。03-3322-8733		

情報更新日2026年2月3日

No.0000019900

お問合せ先



東京都知事(6)第77443号  
社団法人全国宅地建物取引業協会

株式会社レントハウス 明大前店

東京都世田谷区松原1丁目1-36-10 花岡ビル 1F

TEL:03-3322-8733

FAX:03-3322-8738

E-mail: meidaimae@renthouse.co.jp

URL: http://www.renthouse.co.jp/meidai1122.html



携帯サイトから物件詳細を閲覧できます！

取引態様	手数料負担の割合	貸主	借主
仲介先物	手数料配分の割合	元付	客付