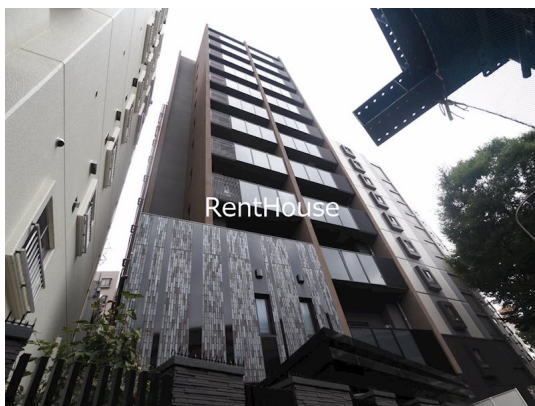


FOR RENT

賃料	管理費等
145,000円	10,000円

24時間緊急通報システム, 2F以上, オートロック, セキュリティ有り, ダブルロック, ディンプルキー, モニタ付オートロック, 角住戸, 玄関ホール, 眺望良好, 通風良好, 南面バルコニー, 防犯ガラス, 陽当たり良好

【外観】



【間取り図】



間取り	1DK		
敷金	1ヶ月	礼金	1ヶ月
敷引 / 償却金	-	保証金	-
物件種別	マンション		
建物名・部屋番号			
物件所在地	東京都世田谷区松原2丁目		
交通	京王線 明大前駅 徒歩3分 京王線 下高井戸駅 徒歩10分		
間取詳細	洋室(4畳) DK(6.4畳)		
構造・規模	鉄筋コンクリート 12階建 6階		
専有面積	28.86㎡	向き	南
築年月	2022年6月	契約期間	2年
損害保険	有	入居時期	2026年4月上旬予定
駐車場	有(敷地内) 33000円/月 ~ 駐輪場 バイク置き場		
設備	24時間換気システム, 2口コンロ, TVインターホン, エアコン, オートバス, ガスキッチン, ガスコンロ設		
その他費用	[一時金] 鍵交換費用: 33,000円		
入居諸条件	ペット相談 事務所相談 楽器等の使用相談 法人可		
保証会社	必須 (日本セーフティー) 初回保証料: 総賃料の40%		
備考	京王線のペット可・デザイナーズ・保証人不要・敷0礼0など...諸条件なんでもご相談下さい。未公開物件・最新情報も弊社HPで随時公開中。レントハウス明大前店までお問合せ下さい。03-3322-8733		

図面と現況が異なる場合は現況が優先となります。

間取りの「S」はサービスルーム(納戸)です。

情報更新日2026年1月25日

No.0000019829

お問合せ先



東京都知事(6)第77443号
社団法人全国宅建建物取引業協会

株式会社レントハウス 明大前店

東京都世田谷区松原1丁目1-36-10 花岡ビル 1F

TEL:03-3322-8733

FAX:03-3322-8738

E-mail: meidaimae@renthouse.co.jp

URL: http://www.renthouse.co.jp/meidai1122.html



携帯サイトから物件詳細を閲覧できます！

取引態様	手数料負担の割合	貸主	借主
仲介先物	手数料配分の割合	元付	客付