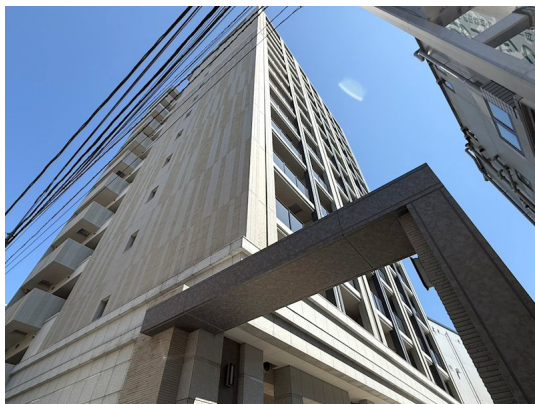


FOR RENT

賃料	管理費等
203,000円	15,000円

24時間緊急通報システム, 2F以上, 2面採光, オートロック, セキュリティ有り, ディンプルキー, モニタ付オートロック, 角住戸, 玄関ホール, 高層階, 眺望良好, 通風良好, 南面バルコニー, 陽当たり良好, 耐震構

【外観】



【間取り図】



図面と現況が異なる場合は現況が優先となります。

間取りの「S」はサービスルーム(納戸)です。

間取り	1LDK		
敷金	1ヶ月	礼金	1ヶ月
敷引/償却金	-	保証金	-
物件種別	マンション		
建物名・部屋番号			
物件所在地	東京都杉並区下高井戸1丁目		
交通	京王線 上北沢駅 徒歩4分 京王線 桜上水駅 徒歩10分		
間取詳細	LDK(12.3畳) 洋室(3.7畳)		
構造・規模	鉄筋コンクリート 14階建 12階		
専有面積	40.91㎡	向き	南
築年月	2023年8月	契約期間	2年
損害保険	有	入居時期	即時
駐車場	有(敷地内) 38500円/月 ~ 駐輪場 バイク置き場		
設備	24時間換気システム, 2口コンロ, 3点給湯, CATV, TVインターホン, ウォークインクローゼット, エ		
その他費用	[一時金] 鍵交換費用: 33,000円		
入居諸条件	ペット相談 事務所相談 楽器等の使用相談 二人可		
保証会社	必須 初回保証料 総賃料の50%		
備考	京王線のペット可・デザイナーズ・保証人不要・敷0礼0など...諸条件なんでもご相談下さい。未公開物件・最新情報も弊社HPで随時公開中。レントハウス明大前店までお問合せ下さい。03-3322-8733		

情報更新日2026年5月4日

No.0000019767



東京都知事(6)第77443号
社団法人全国宅地建物取引業協会

株式会社レントハウス 明大前店

東京都世田谷区松原1丁目1-36-10 花岡ビル 1F
TEL:03-3322-8733 FAX:03-3322-8738
E-mail: meidaimae@renthouse.co.jp
URL: http://www.renthouse.co.jp/meidai1122.html



携帯サイトから物件詳細を閲覧できます!

取引態様	手数料負担の割合	貸主	借主
仲介先物	手数料配分の割合	元付	客付