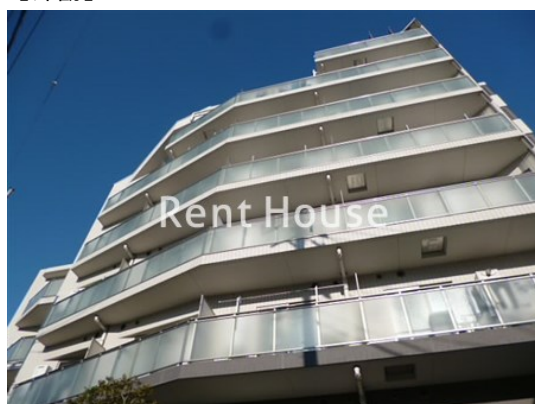


FOR RENT

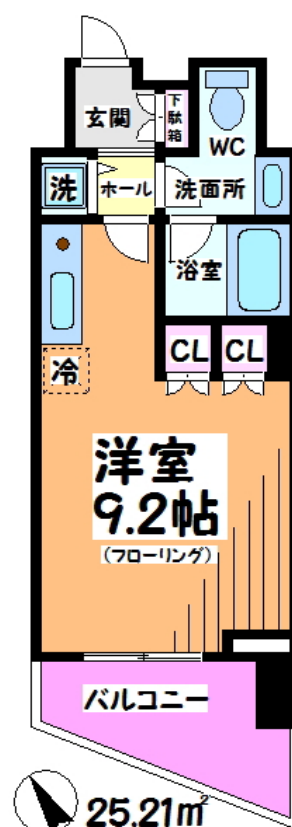
賃料	管理費等
120,000円	15,000円

2F以上,オートロック,セキュリティ有り,ディンプルキー,モニタ付オートロック,寝室8畳以上,眺望良好,通風良好,陽当たり良好,内装リフォーム済,外壁タイル張り,分譲タイプ,防犯カメラ,免震構造

【外観】



【間取り図】



図面と現況が異なる場合は現況が優先となります。

間取りの「S」はサービスルーム(納戸)です。

間取り	1K		
敷金	無	礼金	1ヶ月
敷引 / 償却金	-	保証金	-
物件種別	マンション		
建物名・部屋番号			
物件所在地	東京都杉並区和泉2丁目		
交通	京王線 明大前駅 徒歩6分 京王線 代田橋駅 徒歩8分		
間取詳細	洋室(9.2畳)		
構造・規模	鉄筋コンクリート 9階建 6階		
専有面積	25.72㎡	向き	西
築年月	2008年2月	契約期間	2年
損害保険	有 27,000円 24ヶ月	入居時期	相談
駐車場	近隣駐車場 25000円/月 ~ 駐輪場 バイク置き場		
設備	24時間換気システム, 2口コンロ, 3点給湯, CATV, TVインターホン, エアコン, ガスキッチン, ガス		
その他費用	[一時金] 鍵交換費用: 28,600円		
入居諸条件	法人可 単身可		
保証会社	必須 初回保証料: 総賃料の50%		
備考	京王線・井の頭線を中心に 20店舗のネットワーク...だから情報量が違います! 満足の部屋探しは『レントハウス』にお任せください! ネット未公開情報多数あります 03-3322-8733		

情報更新日2026年1月17日

No.0000019761

お問合せ先



東京都知事(6)第77443号
社団法人全国宅地建物取引業協会

株式会社レントハウス 明大前店

東京都世田谷区松原1丁目1-36-10 花岡ビル 1F

TEL:03-3322-8733 FAX:03-3322-8738

E-mail: meidaimae@renthouse.co.jp

URL: http://www.renthouse.co.jp/meidai1122.html



携帯サイトから物件詳細を閲覧できます!

取引態様	手数料負担の割合	貸主	借主
仲介先物	手数料配分の割合	元付	客付