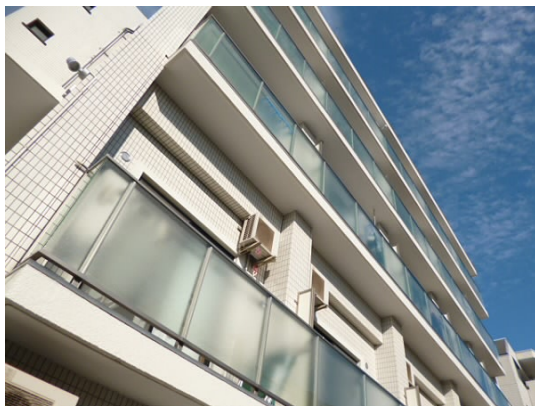


FOR RENT

賃料	管理費等
90,000円	0円

2F以上,セキュリティ有り,ディンプルキー,玄関ホール,最上階,上階無し,寝室10畳以上,眺望良好,通風良好,南面バルコニー,陽当たり良好,大規模リニューアル済み,内装リフォーム済,リノベーション,駅

【外観】



【間取り図】



間取り	1R		
敷金	1ヶ月	礼金	無
敷引 / 償却金	-	保証金	-
物件種別	マンション		
建物名・部屋番号			
物件所在地	東京都世田谷区松原5丁目		
交通	京王井の頭線 東松原駅 徒歩1分 京王線 明大前駅 徒歩9分		
間取詳細	洋室(12畳)		
構造・規模	鉄筋コンクリート 4階建 4階		
専有面積	30㎡	向き	南西
築年月	1961年1月	契約期間	2年
損害保険	有 21,500円 24ヶ月	入居時期	即時
駐車場	近隣駐車場 25000円/月 ~ 駐輪場		
設備	2口コンロ, C A T V, インターホン, エアコン, ガスキッチン, ガスコンロ設置可, ガスレンジ付, クローゼ		
その他費用			
入居諸条件	事務所相談 性別不問 二人可 法人可 子供可		
保証会社	必須 詳細はお気軽にお問い合わせください。03-3322-8733		
備考	京王線のベット可・デザイナーズ・保証人不要・敷0礼0など...諸条件なんでもご相談下さい。未公開物件・最新情報も弊社HPで随時公開中。レントハウス明大前店までお問合せ下さい。03-3322-8733		

図面と現況が異なる場合は現況が優先となります。

間取りの「S」はサービスルーム(納戸)です。

情報更新日2025年12月9日

No.0000018636

お問合せ先



東京都知事(6)第77443号
社団法人全国宅地建物取引業協会

株式会社レントハウス 明大前店

東京都世田谷区松原1丁目1-36-10 花岡ビル 1F

TEL:03-3322-8733

FAX:03-3322-8738

E-mail: meidaimae@renthouse.co.jp

URL: http://www.renthouse.co.jp/meidai1122.html



携帯サイトから物件詳細を閲覧できます！

取引態様

仲介先物

手数料 負担の割合	貸主	借主
手数料 配分の割合	元付	客付