

FOR RENT

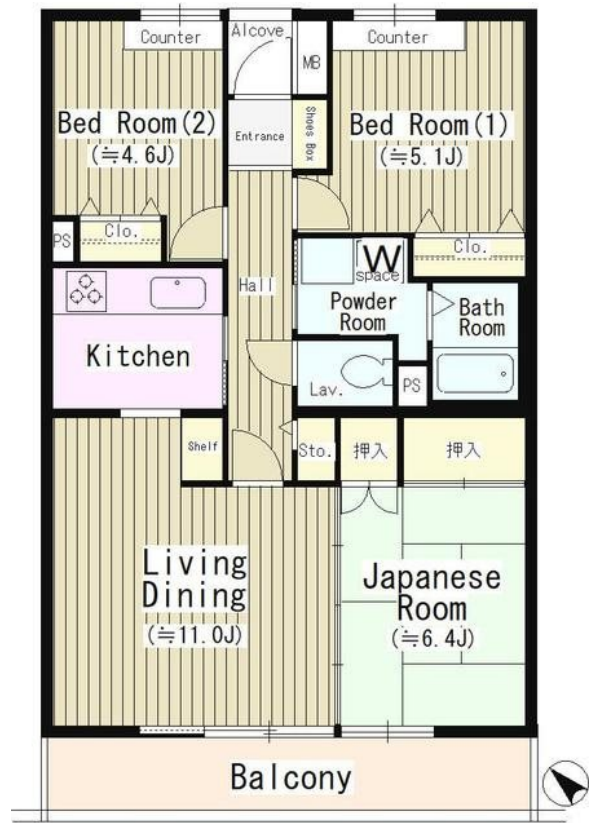
賃料	管理費等
177,000円	5,000円

2F以上, 2面採光, セキュリティ有り, ディンプルキー, 角住戸, 玄関ホール, 振り分け, 眺望良好, 通風良好, 南西角住戸, 南面バルコニー, 陽当たり良好, 内装リフォーム済, タワー型マンション, 駅まで平坦, 外壁

【外観】



【間取り図】



図面と現況が異なる場合は現況が優先となります。

間取りの「S」はサービスルーム(納戸)です。

間取り	3LDK		
敷金	1ヶ月	礼金	無
敷引/償却金	-	保証金	-
物件種別	マンション		
建物名・部屋番号			
物件所在地	東京都杉並区上高井戸3丁目		
交通	京王線 上北沢駅 徒歩9分 京王線 八幡山駅 徒歩10分		
間取詳細			
構造・規模	鉄筋コンクリート 7階建 6階		
専有面積	70.79㎡	向き	南西
築年月	1998年6月	契約期間	2年
損害保険	有	入居時期	2025年6月上旬予定
駐車場	近隣駐車場 25000円/月 ~ 駐輪場		
設備	3口以上コンロ, B S, C A T V, T Vインターホン, エアコン, オートバス, ガスキッチン, グリル, クロー		
その他費用	[一時金] 鍵交換代: 33,000円		
入居諸条件	性別不問 二人可 法人可 子供相談 単身可		
保証会社	必須 初回保証料: 総賃料の50%		
備考	京王線のペット可・デザイナーズ・保証人不要・敷0礼0など...諸条件なんでもご相談下さい。未公開物件・最新情報も弊社HPで随時公開中。レントハウス明大前店までお問合せ下さい。03-3322-8733		

情報更新日2025年4月18日

No.0000017666



東京都知事(5)第77443号
社団法人全国宅地建物取引業協会
株式会社レントハウス 明大前店
東京都世田谷区松原2丁目45-11 ガイア明大前ビル2 1F
TEL:03-3322-8733 FAX:03-3322-8738
E-mail: meidaimae@renthouse.co.jp
URL: http://www.renthouse.co.jp/meidai1122.html



携帯サイトから物件詳細を閲覧できます!

取引態様	手数料負担の割合	貸主	借主
仲介元付(一般)	手数料配分の割合	元付	客付