

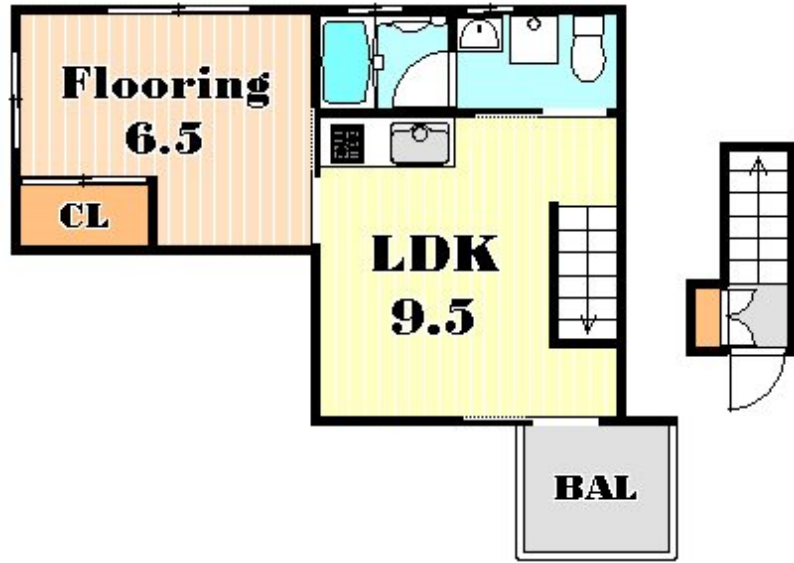
FOR RENT

賃料	管理費等
115,000円	0円

2F以上,セキュリティ有り,メゾネット,角住戸,玄関ホール,眺望良好,通風良好,陽当たり良好,内装リフォーム済,駅まで平坦,閑静な住宅街,平坦地,緑豊かな住宅地,メールボックス

【外観】

【間取り図】



間取り	1LDK		
敷金	1ヶ月	礼金	1ヶ月
敷引/償却金	-	保証金	-
物件種別	アパート		
建物名・部屋番号			
物件所在地	東京都世田谷区赤堤2丁目		
交通	小田急線 豪徳寺駅 徒歩7分 東急世田谷線 松原(東京)駅 徒歩6分		
間取詳細			
構造・規模	木造 2階建 2階		
専有面積	35.86㎡	向き	西
築年月	2008年2月	契約期間	2年
損害保険	有 21,500円 24ヶ月	入居時期	2025年5月下旬予定
駐車場	近隣駐車場 23000円/月~		
設備	2口コンロ, C A T V, T Vインターホン, エアコン, ガスキッチン, ガスコンロ設置済, システムキッチン,		
その他費用	[一時金] 鍵交換代: 20,900円		
入居諸条件	性別不問 法人可 単身可		
保証会社	可 初回保証料: 総賃料の33% 月額: 総賃料の2.2%		
備考	京王線のペット可・デザイナーズ・保証人不要・敷0礼0など...諸条件なんでもご相談下さい。未公開物件・最新情報も弊社HPで随時公開中。レントハウス明大前店までお問合せ下さい。03-3322-8733		

図面と現況が異なる場合は現況が優先となります。

間取りの「S」はサービスルーム(納戸)です。

情報更新日2025年3月29日

No.0000017505



東京都知事(5)第77443号
社団法人全国宅地建物取引業協会
株式会社レントハウス 明大前店
東京都世田谷区松原2丁目45-11 ガイア明大前ビル2 1F
TEL:03-3322-8733 FAX:03-3322-8738
E-mail: meidaimae@renthouse.co.jp
URL: http://www.renthouse.co.jp/meidai1122.html



携帯サイトから物件詳細を閲覧できます!

取引態様	手数料負担の割合	貸主	借主
仲介元付(一般)	手数料配分の割合	元付	客付