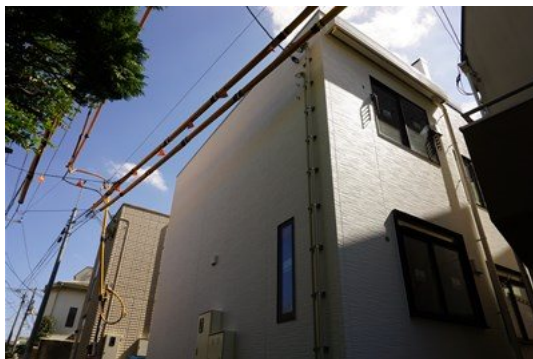


FOR RENT

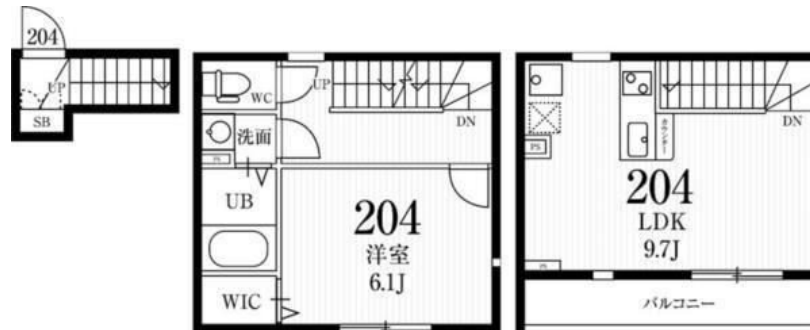
賃料	管理費等
139,000円	8,000円

24時間緊急通報システム, 2F以上, 2階リビング, 2面採光, セキュリティ有り, ダブルロック, ディンプルキー, メゾネット, 玄関ホール, 最上階, 上階無し, 眺望良好, 通風良好, 南面バルコニー, 陽当たり良好,

【外観】



【間取り図】



間取り	1LDK		
敷金	無	礼金	1ヶ月
敷引/償却金	-	保証金	-
物件種別	マンション		
建物名・部屋番号			
物件所在地	東京都世田谷区松原2丁目		
交通	京王井の頭線 明大前駅 徒歩8分 京王線 下高井戸駅 徒歩7分		
間取詳細	洋室(6.1畳) LDK(9.7畳)		
構造・規模	鉄骨 3階建 1-3階		
専有面積	43.88㎡	向き	南西
築年月	2018年11月	契約期間	2年
損害保険	有 20,000円 24ヶ月	入居時期	2025年5月中旬予定
駐車場	近隣駐車場 28000円/月~		
設備	24時間換気システム, 2口コンロ, B S, C S, T Vインターホン, インターネット専用線配線済み, ウォー		
その他費用	[一時金] 鍵交換代: 14,300円 ハウスクリーニング費用: 55,000円 [月次費用] 24時間サポート: 1,320円		
入居諸条件	性別不問 二人可 法人可 单身可		
保証会社	必須 初回50% 1年更新1万円		
備考	京王線のペット可・デザイナーズ・保証人不要・敷0礼0など...諸条件なんでもご相談下さい。未公開物件・最新情報も弊社HPで随時公開中。レントハウス明大前店までお問合せ下さい。03-3322-8733		

図面と現況が異なる場合は現況が優先となります。

間取りの「S」はサービスルーム(納戸)です。

情報更新日2025年3月31日

No.0000017432

お問合せ先



東京都知事(5)第77443号
社団法人全国宅地建物取引業協会

株式会社レントハウス 明大前店

東京都世田谷区松原2丁目45-11 ガイア明大前ビル2 1F
TEL:03-3322-8733 FAX:03-3322-8738
E-mail: meidaimae@renthouse.co.jp
URL: http://www.renthouse.co.jp/meidai1122.html



携帯サイトから物件詳細を閲覧できます!

取引態様	手数料負担の割合	貸主	借主
仲介先物	手数料配分の割合	元付	客付