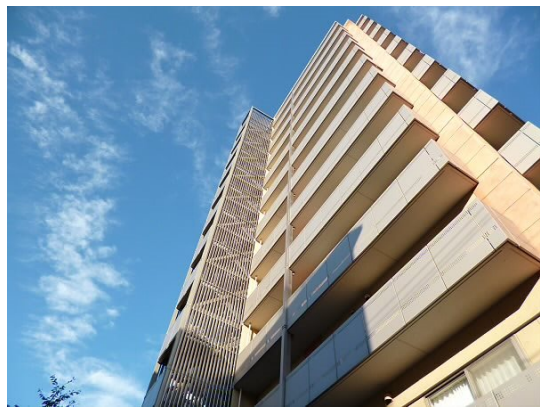


# FOR RENT

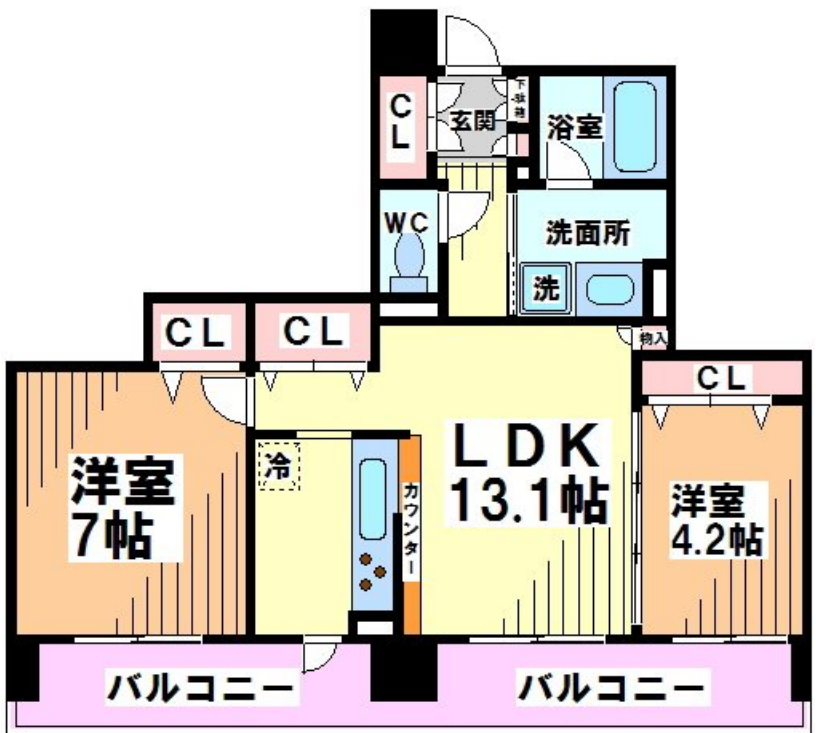
賃料	管理費等
175,000円	10,000円

2F以上,オートロック,セキュリティ有り,ダブルロック,ディンプルキー,モニタ付オートロック,玄関ホール,振り分け,眺望良好,通風良好,陽当たり良好,内装リフォーム済,駅まで平坦,外壁コンクリート,外

【外観】



【間取り図】



間取り	2LDK		
敷金	1ヶ月	礼金	1ヶ月
敷引/償却金	-	保証金	-
物件種別	マンション		
建物名・部屋番号			
物件所在地	東京都杉並区高井戸東3丁目		
交通	京王井の頭線 高井戸駅 徒歩7分 京王井の頭線 浜田山駅 徒歩18分		
間取詳細			
構造・規模	鉄筋コンクリート 13階建 9階		
専有面積	58.49㎡	向き	北東
築年月	2004年1月	契約期間	2年
損害保険	有	入居時期	即時
駐車場	近隣駐車場 27500円/月 ~ 駐輪場		
設備	24時間換気システム, 3口以上コンロ, 3点給湯, CATV, TVインターホン, エアコン, オートバス, カ		
その他費用	[一時金] 鍵交換代: 27,500円		
入居諸条件	楽器等の使用相談 性別不問 二人可 法人可		
保証会社	必須 初回保証料40%		
備考	井の頭線のペット可・デザイナーズ・保証人不要・敷0礼0など...諸条件なんでもご相談下さい。未公開物件・最新情報も弊社HPで随時公開中。レントハウス明大前店までお問合せ下さい。03-3322-8733		

図面と現況が異なる場合は現況が優先となります。

間取りの「S」はサービスルーム(納戸)です。

情報更新日2025年4月12日

No.0000017304



東京都知事(5)第77443号  
社団法人全国宅地建物取引業協会  
**株式会社レントハウス 明大前店**  
東京都世田谷区松原2丁目45-11 ガイア明大前ビル2 1F  
TEL:03-3322-8733 FAX:03-3322-8738  
E-mail: meidaimae@renthouse.co.jp  
URL: http://www.renthouse.co.jp/meidai1122.html



携帯サイトから物件詳細を閲覧できます!

取引態様	手数料負担の割合	貸主	借主
仲介先物	手数料配分の割合	元付	客付