

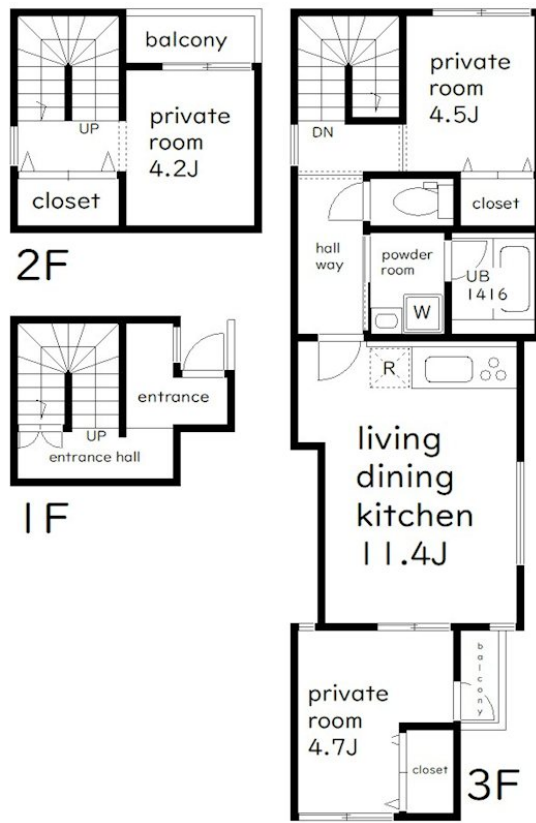
賃料	管理費等
281,000円	4,000円

1フロア2住戸, 24時間緊急通報システム, 2F以上, 2面バルコニー, 2面採光, ディンプルキー, メゾネット, 角住戸, 玄関ホール, 最上階, 上階無し, 振り分け, 眺望良好, 通風良好, 陽当たり良好, デザイナーズ

【外観】



【間取り図】



間取り	3LDK		
敷金	1ヶ月	礼金	1ヶ月
敷引/償却金	-	保証金	-
物件種別	テラスハウス		
建物名・部屋番号			
物件所在地	東京都目黒区五本木1丁目		
交通	東急東横線 祐天寺駅 徒歩8分 東急東横線 中目黒駅 徒歩18分		
間取詳細			
構造・規模	木造 3階建 1-3階		
専有面積	75.71㎡	向き	東
築年月	2025年3月	契約期間	2年
損害保険	有 24,500円 24ヶ月	入居時期	2025年3月下旬予定
駐車場	有(敷地内) 38500円/月~		
設備	24時間換気システム, 3口以上コンロ, 3点給湯, TVインターホン, エアコン, ガスキッチン, グリル, ク		
その他費用	[一時金] 24時間サポート: 18,480円		
入居諸条件	二人可 法人可 ルームシェア相談 子供相談		
保証会社	必須 初回保証料 総賃料の5.5% 月額: 総賃料の5.5%		
備考	ペット可・デザイナーズ・保証人不要・敷0礼0など...諸条件なんでもご相談下さい。未公開物件・最新情報も弊社HPで随時公開中。レントハウス明大前店までお問合せ下さい。03-3322-8733		

図面と現況が異なる場合は現況が優先となります。

間取りの「S」はサービスルーム(納戸)です。

情報更新日2025年3月7日

No.0000017158



東京都知事(5)第77443号
社団法人全国宅地建物取引業協会
株式会社レントハウス 明大前店
東京都世田谷区松原2丁目45-11 ガイア明大前ビル2 1F
TEL:03-3322-8733 FAX:03-3322-8738
E-mail: meidaimae@renthouse.co.jp
URL: http://www.renthouse.co.jp/meidai1122.html



携帯サイトから物件詳細を閲覧できます!

取引態様	手数料負担の割合	貸主	借主
仲介元付(一般)	手数料配分の割合	元付	客付