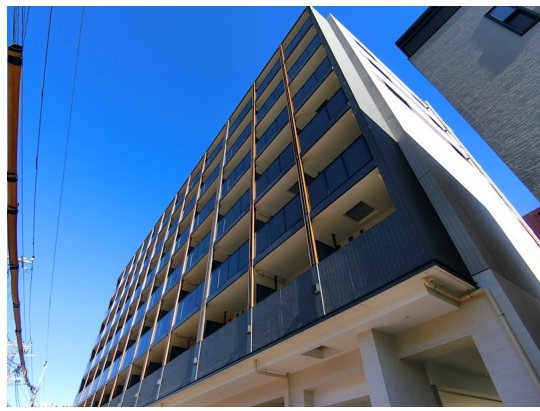


# FOR RENT

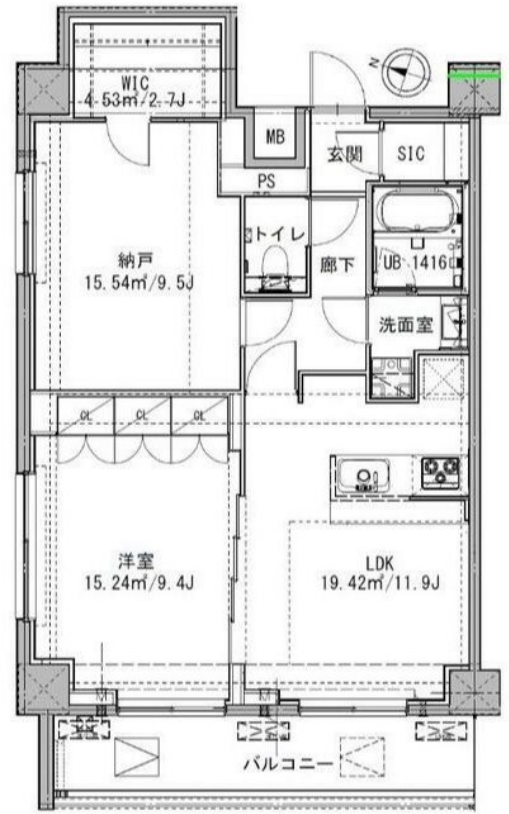
賃料	管理費等
304,000円	20,000円

24時間緊急通報システム, 2F以上, 2面採光, オートロック, セキュリティ有り, ディンプルキー, モニタ付オートロック, 角住戸, 玄関ホール, 振り分け, 眺望良好, 通風良好, 陽当たり良好, 内装リフォーム済, 駅

【外観】



【間取り図】



図面と現況が異なる場合は現況が優先となります。

間取りの「S」はサービスルーム(納戸)です。

間取り	2LDK		
敷金	無	礼金	1ヶ月
敷引/償却金	-	保証金	-
物件種別	マンション		
建物名・部屋番号	クリアルプレミア明大前		
物件所在地	東京都世田谷区松原2丁目		
交通	京王線 明大前駅 徒歩2分 京王線の頭線 東松原駅 徒歩10分		
間取詳細			
構造・規模	鉄筋コンクリート 7階建 5階		
専有面積	72.6㎡	向き	南西
築年月	2022年2月	契約期間	2年
損害保険	有 20,000円 24ヶ月	入居時期	2025年4月下旬予定
駐車場	近隣駐車場 28000円/月 ~ 駐輪場		
設備	24時間換気システム, 2口コンロ, 3口以上コンロ, CATV, TVインターホン, TV付浴室, インターホ		
その他費用	[一時金] 契約事務手数料: 11,000円 鍵交換代: 27,500円 24時間サポート: 8,800円		
入居諸条件	ペット相談 性別不問 二人可 法人可 子供可		
保証会社	必須 初回保証料: 総賃料の50% 諸条件ご相談下さいませ。		
備考	京王線のペット可・デザイナーズ・保証人不要・敷0礼0など...諸条件なんでもご相談下さい。未公開物件・最新情報も弊社HPで随時公開中。レントハウス明大前店までお問合せ下さい。03-3322-8733		

情報更新日2025年4月3日

No.0000017004



東京都知事(5)第77443号  
社団法人全国宅地建物取引業協会  
**株式会社レントハウス 明大前店**  
東京都世田谷区松原2丁目45-11 ガイア明大前ビル2 1F  
TEL:03-3322-8733 FAX:03-3322-8738  
E-mail: meidaimae@renthouse.co.jp  
URL: http://www.renthouse.co.jp/meidai1122.html



携帯サイトから物件詳細を閲覧できます!

取引態様	手数料負担の割合	貸主	借主
仲介先物	手数料配分の割合	元付	客付