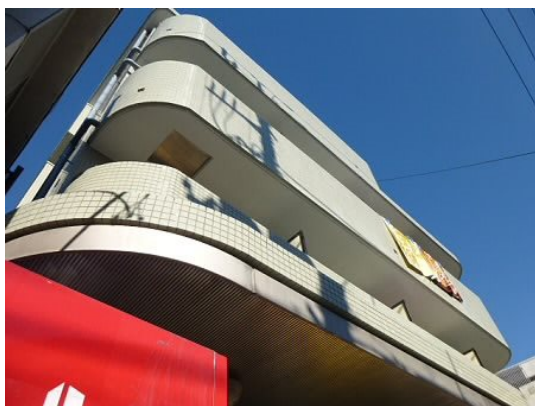


# FOR RENT

賃料	管理費等
70,000円	3,000円

2F以上,セキュリティ有り,ディンプルキー,角住戸,玄関ホール,最上階,上階無し,寝室8畳以上,全室南向き,眺望良好,通風良好,南面バルコニー,南面リビング,陽当たり良好,内装リフォーム済,外壁コンク

【外観】



【間取り図】



図面と現況が異なる場合は現況が優先となります。

間取りの「S」はサービスルーム(納戸)です。

間取り	1K		
敷金	1ヶ月	礼金	1ヶ月
敷引/償却金	-	保証金	-
物件種別	マンション		
建物名・部屋番号			
物件所在地	東京都世田谷区羽根木2丁目		
交通	京王井の頭線 東松原駅 徒歩2分 京王線 明大前駅 徒歩10分		
間取詳細	洋室(8畳)		
構造・規模	鉄筋コンクリート 4階建 4階		
専有面積	21.02㎡	向き	南
築年月	1990年3月	契約期間	2年
損害保険	有 21,500円 24ヶ月	入居時期	相談
駐車場	近隣駐車場 25000円/月 ~ 駐輪場		
設備	24時間換気システム, 3点給湯, CATV, インターホン, エアコン, ガスキッチン, ガスコンロ設置可, ク		
その他費用	[一時金] 鍵交換代: 20,900円		
入居諸条件	事務所相談 性別不問 法人可 単身可		
保証会社	可 初回保証料: 総賃料の50%		
備考	京王線のペット可・デザイナーズ・保証人不要・敷0礼0など...諸条件なんでもご相談下さい。未公開物件・最新情報も弊社HPで随時公開中。レントハウス明大前店までお問合せ下さい。03-3322-8733		

情報更新日2024年11月23日

No.0000016264

お問合せ先



東京都知事(5)第77443号  
社団法人全国宅地建物取引業協会

株式会社レントハウス 明大前店

東京都世田谷区松原2丁目45-11 ガイア明大前ビル2 1F

TEL:03-3322-8733

FAX:03-3322-8738

E-mail: meidaimae@renthouse.co.jp

URL: http://www.renthouse.co.jp/meidai1122.html



携帯サイトから物件詳細を閲覧できます!

取引態様	手数料負担の割合	貸主	借主
仲介元付(一般)	手数料配分の割合	元付	客付