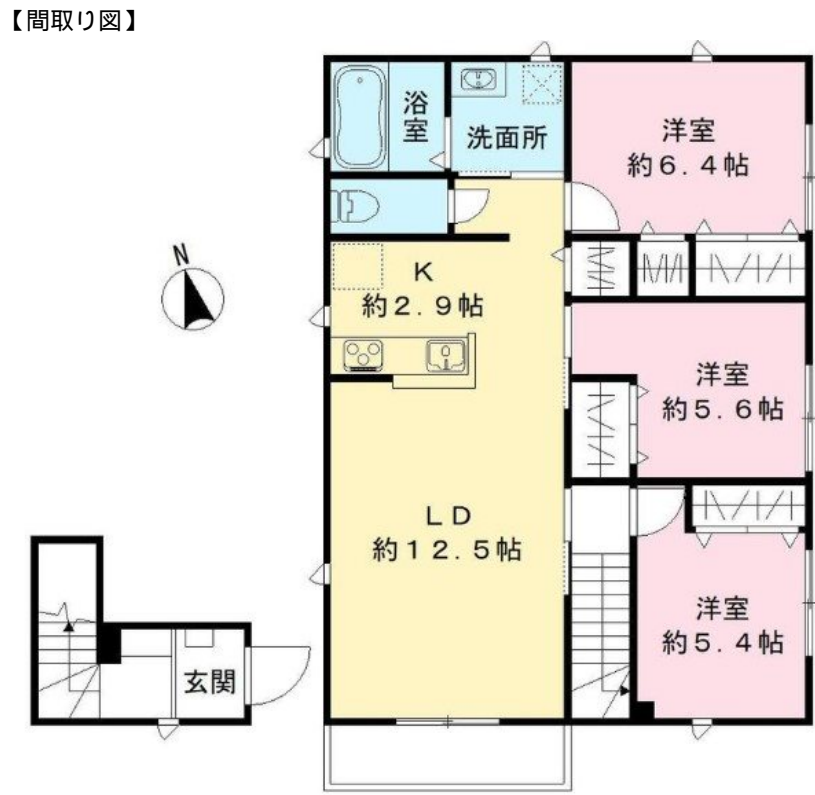


FOR RENT

賃料	管理費等
260,000円	0円

24時間緊急通報システム, 2F以上, 2面採光, ディンプルキー, 角住戸, 玄関ホール, 最上階, 上階無し, 振り分け, 眺望良好, 通風良好, 南面バルコニー, 陽当たり良好, 閑静な住宅街, 耐震構造, 平坦地, 緑豊かな



間取り	3LDK		
敷金	1ヶ月	礼金	2ヶ月
敷引/償却金	-	保証金	-
物件種別	アパート		
建物名・部屋番号			
物件所在地	東京都杉並区浜田山1丁目		
交通	京王線の頭線 西永福駅 徒歩5分 京王線の頭線 浜田山駅 徒歩12分		
間取詳細	LDK(15.4畳) 洋室(6.4畳) 洋室(5.6畳) 洋室(5.4畳)		
構造・規模	軽量鉄骨 2階建 2階		
専有面積	83.59㎡	向き	南
築年月	2023年9月下旬	契約期間	2年
損害保険	有 17,900円 24ヶ月	入居時期	即時
駐車場	有(敷地内) 24200円/月 ~ 駐輪場		
設備	24時間換気システム, 3口以上コンロ, B S, C S, T Vインターホン, エアコン全室, オートバス, カウン		
その他費用	[一時金] 安心入居サポート: 1,100円		
入居諸条件	ペット相談 二人可 法人可 子供相談 単身可		
保証会社	必須 初回保証料: 総賃料の50% 月額 賃料総額の1%		
備考	京王線のペット可・デザイナーズ・保証人不要・敷0礼0など...諸条件なんでもご相談下さい。未公開物件・最新情報も弊社HPで随時公開中。レントハウス明大前店までお問合せ下さい。03-3322-8733		

図面と現況が異なる場合は現況が優先となります。

間取りの「S」はサービスルーム(納戸)です。

情報更新日2024年11月22日

No.0000016022



東京都知事(5)第77443号
社団法人全国宅地建物取引業協会
株式会社レントハウス 明大前店
東京都世田谷区松原2丁目45-11 ガイア明大前ビル2 1F
TEL:03-3322-8733 FAX:03-3322-8738
E-mail: meidaimae@renthouse.co.jp
URL: http://www.renthouse.co.jp/meidai1122.html



携帯サイトから物件詳細を閲覧できます!

取引態様	手数料負担の割合	貸主	借主
仲介先物	手数料配分の割合	元付	客付