

FOR RENT

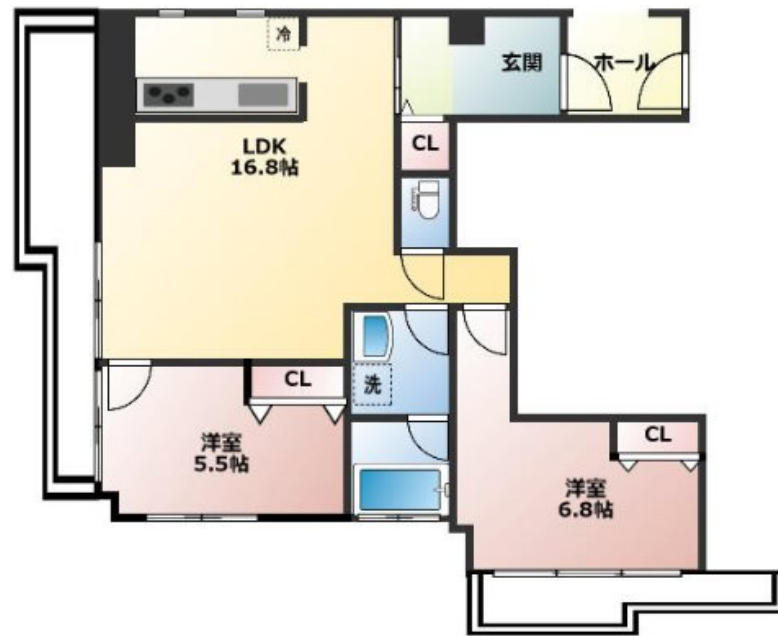
賃料	管理費等
265,000円	5,000円

24時間緊急通報システム, 2F以上, 2面採光, オートロック, ディンプルキー, モニタ付オートロック, 角住戸, 玄関ホール, 最上階, 上階無し, 振り分け, 眺望良好, 通風良好, 東南角住戸, 南面バルコニー, 陽当た

【外観】



【間取り図】



間取り	2LDK		
敷金	1ヶ月	礼金	1ヶ月
敷引/償却金	-	保証金	-
物件種別	マンション		
建物名・部屋番号			
物件所在地	東京都杉並区和泉1丁目		
交通	京王井の頭線 明大前駅 徒歩12分 京王線 代田橋駅 徒歩7分		
間取詳細	洋室(5.5畳) 洋室(6.8畳) LDK(16.8畳)		
構造・規模	鉄筋コンクリート 4階建 4階		
専有面積	63.24㎡	向き	南西
築年月	1997年3月	契約期間	2年
損害保険	有 20,000円 24ヶ月	入居時期	即時
駐車場	近隣駐車場 27000円/月 ~ 駐輪場		
設備	24時間換気システム, 3口以上コンロ, 3点給湯, CATV, TVインターホン, エアコン, エアコン2台,		
その他費用	[月次費用] トラブルサポート: 880円		
入居諸条件	性別不問 二人可 法人可 ルームシェア相談		
保証会社	必須 初回保証料: 総賃料の50%		
備考	京王線のペット可・デザイナーズ・保証人不要・敷0礼0など...諸条件なんでもご相談下さい。未公開物件・最新情報も弊社HPで随時公開中。レントハウス明大前店までお問合せ下さい。03-3322-8733		

図面と現況が異なる場合は現況が優先となります。

間取りの「S」はサービスルーム(納戸)です。

情報更新日2024年11月14日

No.0000015937



東京都知事(5)第77443号
社団法人全国宅地建物取引業協会

株式会社レントハウス 明大前店

東京都世田谷区松原2丁目45-11 ガイア明大前ビル2 1F
TEL:03-3322-8733 FAX:03-3322-8738
E-mail: meidaimae@renthouse.co.jp
URL: http://www.renthouse.co.jp/meidai1122.html



携帯サイトから物件詳細を閲覧できます!

取引態様	手数料負担の割合	貸主	借主
仲介先物	手数料配分の割合	元付	客付