

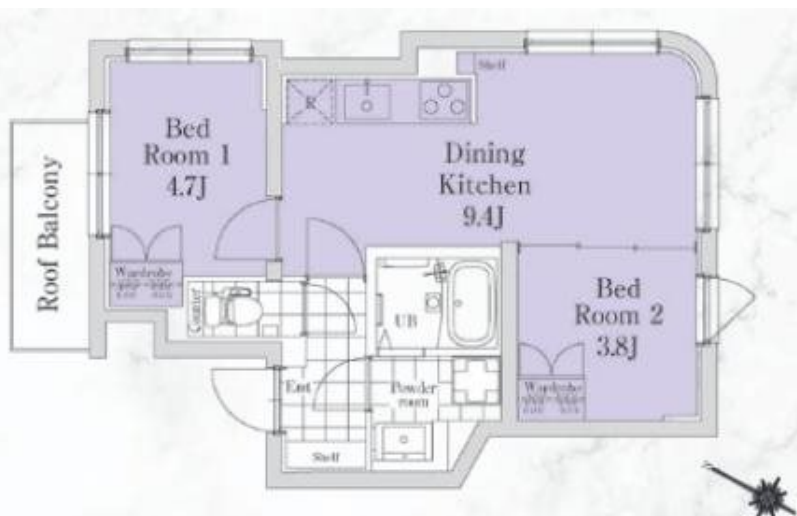
賃料	管理費等
168,000円	10,000円

24時間緊急通報システム, 2F以上, 3面採光, オートロック, セキュリティ有り, ディンプルキー, モニタ付オートロック, 角住戸, 玄関ホール, 眺望良好, 通風良好, 東南角住戸, 陽当たり良好, 駅まで平坦, 外壁タ

【外観】



【間取り図】



間取り	2DK		
敷金	1ヶ月	礼金	1ヶ月
敷引/償却金	-	保証金	-
物件種別	マンション		
建物名・部屋番号			
物件所在地	東京都杉並区和泉2丁目		
交通	京王線 代田橋駅 徒歩10分 京王井の頭線 永福町駅 徒歩12分		
間取詳細	DK(9.4畳) 洋室(3.8畳) 洋室(4.7畳)		
構造・規模	鉄筋コンクリート 5階建 2階		
専有面積	40.01㎡	向き	南東
築年月	2024年8月	契約期間	2年
損害保険	有 20,000円 24ヶ月	入居時期	即時
駐車場	近隣駐車場 25000円/月~		
設備	24時間換気システム, 2口コンロ, B S, C S, T Vインターホン, インターホン, エアコン, エアコン全室		
その他費用	[一時金] 鍵交換代: 22,000円 24時間サポート: 16,500円		
入居諸条件	二人可 法人可 単身可		
保証会社	必須 初回保証料: 総賃料の50% / 継続保証料: 月1,500円or年15,000円		
備考	京王線のペット可・デザイナーズ・保証人不要・敷0礼0など...諸条件なんでもご相談下さい。未公開物件・最新情報も弊社HPで随時公開中。レントハウス明大前店までお問合せ下さい。03-3322-8733		

図面と現況が異なる場合は現況が優先となります。

間取りの「S」はサービスルーム(納戸)です。

情報更新日2024年9月15日

No.0000015895



東京都知事(5)第77443号
社団法人全国宅地建物取引業協会

株式会社レントハウス 明大前店

東京都世田谷区松原2丁目45-11 ガイア明大前ビル2 1F
TEL:03-3322-8733 FAX:03-3322-8738
E-mail: meidaimae@renthouse.co.jp
URL: http://www.renthouse.co.jp/meidai1122.html



携帯サイトから物件詳細を閲覧できます!

取引態様	手数料負担の割合	貸主	借主
仲介先物	手数料配分の割合	元付	客付