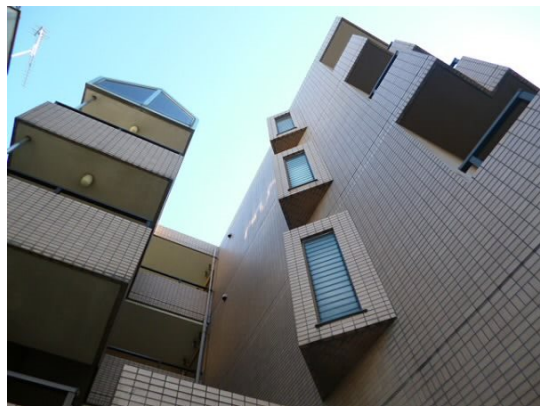


FOR RENT

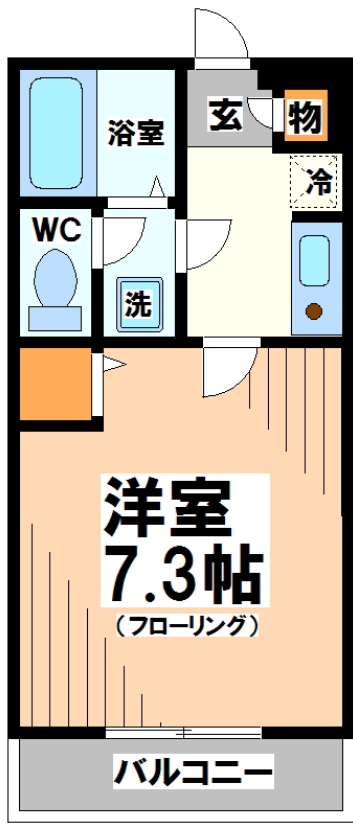
| | |
|---------|--------|
| 賃料 | 管理費等 |
| 68,000円 | 5,000円 |

2F以上,オートロック,セキュリティ有り,ディンプルキー,最上階,上階無し,全室南向き,眺望良好,通風良好,南面バルコニー,陽当たり良好,内装リフォーム済,駅まで平坦,外壁コンクリート,外壁タイル張り

【外観】



【間取り図】



図面と現況が異なる場合は現況が優先となります。

間取りの「S」はサービスルーム(納戸)です。

| | | | |
|----------|--|------|----|
| 間取り | 1K | | |
| 敷金 | 1ヶ月 | 礼金 | 無 |
| 敷引/償却金 | - | 保証金 | - |
| 物件種別 | マンション | | |
| 建物名・部屋番号 | | | |
| 物件所在地 | 東京都杉並区高井戸東4丁目 | | |
| 交通 | 京王井の頭線 高井戸駅 徒歩9分 京王井の頭線 浜田山駅 徒歩14分 | | |
| 間取詳細 | 洋室(7.3畳) | | |
| 構造・規模 | 鉄筋コンクリート 4階建 4階 | | |
| 専有面積 | 22.05㎡ | 向き | 南 |
| 築年月 | 1990年1月 | 契約期間 | 2年 |
| 損害保険 | 有 21,500円 24ヶ月 | 入居時期 | 即時 |
| 駐車場 | 近隣駐車場 23000円/月 ~ 駐輪場 | | |
| 設備 | 24時間換気システム, 3点給湯, B S, C A T V, C S, インターホン, エアコン, クローゼット, システム | | |
| その他費用 | [一時金] 鍵交換代: 20,900円 入居前消毒代: 20,020円 | | |
| 入居諸条件 | 性別不問 法人可 単身可 | | |
| 保証会社 | 可 初回保証料: 総賃料の50% | | |
| 備考 | 井の頭線のペット可・デザイナーズ・保証人不要・敷0礼0など...諸条件なんでもご相談下さい。未公開物件・最新情報も弊社HPで随時公開中。レントハウス明大前店までお問合せ下さい。03-3322-8733 | | |

情報更新日2024年9月21日

No.0000015890



東京都知事(5)第77443号
社団法人全国宅地建物取引業協会

株式会社レントハウス 明大前店

東京都世田谷区松原2丁目45-11 ガイア明大前ビル2 1F
TEL:03-3322-8733 FAX:03-3322-8738
E-mail: meidaimae@renthouse.co.jp
URL: http://www.renthouse.co.jp/meidai1122.html



携帯サイトから物件詳細を閲覧できます!

| | | | |
|------|----------|----|----|
| 取引態様 | 手数料負担の割合 | 貸主 | 借主 |
| 仲介先物 | 手数料配分の割合 | 元付 | 客付 |