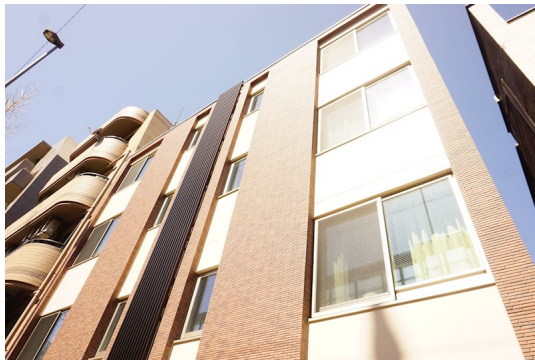


FOR RENT

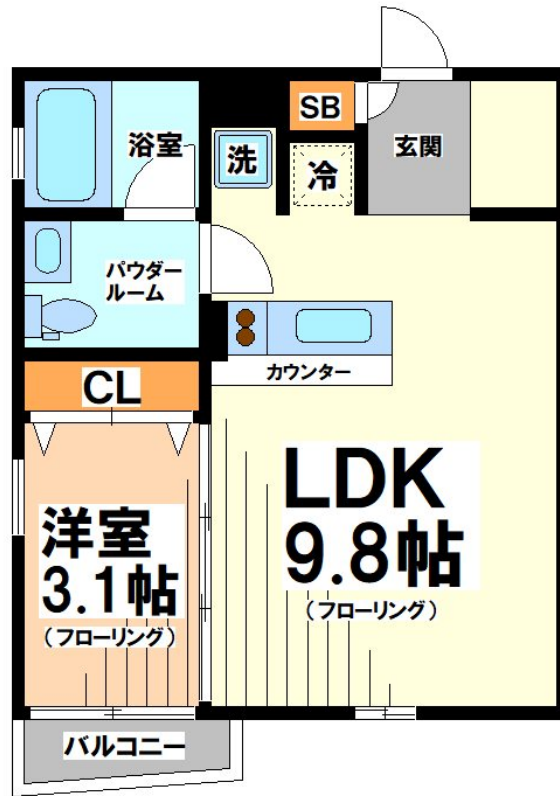
賃料	管理費等
133,000円	5,000円

2面採光,オートロック,セキュリティ有り,ディンプルキー,モニタ付オートロック,角住戸,通風良好,東南角住戸,駅まで平坦,外壁コンクリート,閑静な住宅街,平坦地,防犯カメラ,緑豊かな住宅地,メールボックス

【外観】



【間取り図】



図面と現況が異なる場合は現況が優先となります。

間取りの「S」はサービスルーム(納戸)です。

間取り	1LDK		
敷金	1ヶ月	礼金	1ヶ月
敷引/償却金	-	保証金	-
物件種別	マンション		
建物名・部屋番号			
物件所在地	東京都杉並区和泉1丁目		
交通	京王線 代田橋駅 徒歩5分 京王線 笹塚駅 徒歩11分		
間取詳細			
構造・規模	鉄筋コンクリート 4階建 1階		
専有面積	32.86㎡	向き	南西
築年月	2023年1月	契約期間	2年
損害保険	有 20,000円 24ヶ月	入居時期	相談
駐車場	近隣駐車場 25000円/月 ~ 駐輪場		
設備	24時間換気システム, 2口コンロ, TVインターホン, インターホン, エアコン, カウンターキッチン, ガス		
その他費用	[一時金] 鍵交換費用: 14,300円		
入居諸条件	性別不問 二人可 法人可 単身可		
保証会社	必須 初回保証料: 総賃料の50%		
備考	京王線のペット可・デザイナーズ・保証人不要・敷0礼0など...諸条件なんでもご相談下さい。未公開物件・最新情報も弊社HPで随時公開中。レントハウス明大前店までお問合せ下さい。03-3322-8733		

情報更新日2024年9月21日

No.0000015799

お問合せ先



東京都知事(5)第77443号
社団法人全国宅地建物取引業協会

株式会社レントハウス 明大前店

東京都世田谷区松原2丁目45-11 ガイア明大前ビル2 1F

TEL:03-3322-8733 FAX:03-3322-8738

E-mail: meidaimae@renthouse.co.jp

URL: http://www.renthouse.co.jp/meidai1122.html



携帯サイトから物件詳細を閲覧できます!

取引態様	手数料負担の割合	貸主	借主
仲介先物	手数料配分の割合	元付	客付