

FOR RENT

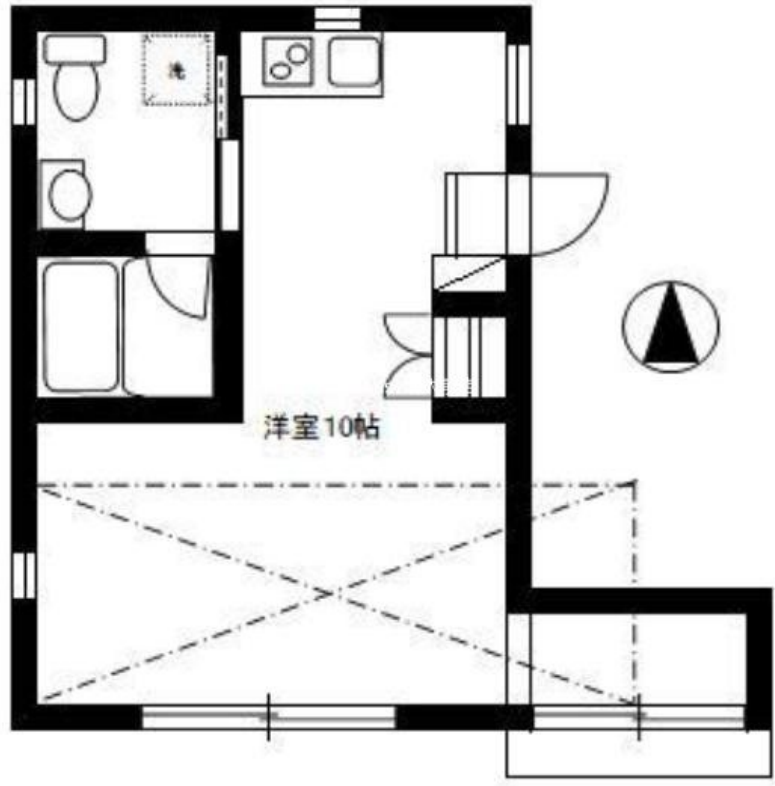
賃料	管理費等
95,000円	3,000円

24時間緊急通報システム, 2F以上, 2面採光, 3方角住戸, 3面採光, オートロック, セキュリティ有り, ディンプルキー, ロフト, 角住戸, 最上階, 上階無し, 寝室10畳以上, 眺望良好, 通風良好, 南面リビング,

【外観】



【間取り図】



間取り	1R		
敷金	無	礼金	無
敷引/償却金	-	保証金	-
物件種別	アパート		
建物名・部屋番号			
物件所在地	東京都世田谷区松原4丁目		
交通	京王線 下高井戸駅 徒歩5分 東急世田谷線 松原(東京)駅 徒歩4分		
間取詳細	洋室(10畳) ロフト(6畳)		
構造・規模	木造 2階建 1階		
専有面積	25.4㎡	向き	東
築年月	2008年3月	契約期間	定期借家契約 1年
損害保険	有	入居時期	2024年10月上旬予定
駐車場	近隣駐車場 28000円/月 ~ 駐輪場		
設備	24時間換気システム, 2口コンロ, 3点給湯, B S, C A T V, C S, T Vインターホン, インターホン, エ		
その他費用	[一時金] 鍵交換費用: 22,000円 諸経費: 1,100円 [月次費用] 24時間サポート: 1,320円		
入居諸条件	性別不問 法人可 単身可 友人同士相談		
保証会社	必須 初回保証料: 総賃料の50% / 月額保証料: 1,000円		
備考	京王線のペット可・デザイナーズ・保証人不要・敷0礼0など...諸条件なんでもご相談下さい。未公開物件・最新情報も弊社HPで随時公開中。レントハウス明大前店までお問合せ下さい。03-3322-8733		

図面と現況が異なる場合は現況が優先となります。

間取りの「S」はサービスルーム(納戸)です。

情報更新日2024年9月9日

No.0000015732



東京都知事(5)第77443号
社団法人全国宅地建物取引業協会
株式会社レントハウス 明大前店
東京都世田谷区松原2丁目45-11 ガイア明大前ビル2 1F
TEL:03-3322-8733 FAX:03-3322-8738
E-mail: meidaimae@renthouse.co.jp
URL: http://www.renthouse.co.jp/meidai1122.html



携帯サイトから物件詳細を閲覧できます!

取引態様	手数料負担の割合	貸主	借主
仲介先物	手数料配分の割合	元付	客付