

FOR RENT

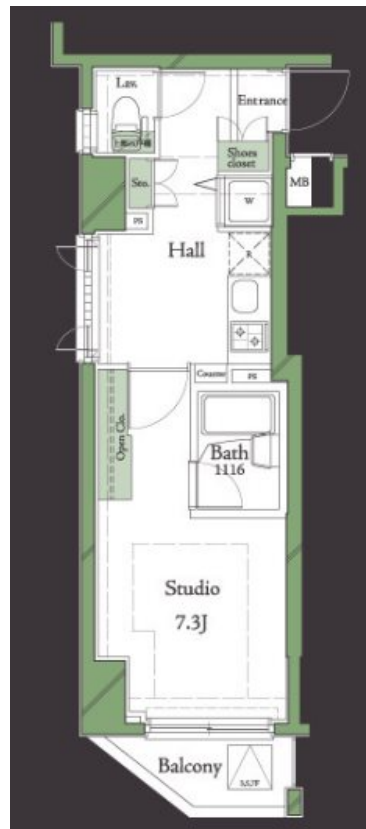
賃料	管理費等
91,000円	5,000円

2F以上,2面採光,オートロック,セキュリティ有り,ディンプルキー,モニタ付オートロック,角住戸,玄関ホール,眺望良好,通風良好,南面バルコニー,陽当たり良好,内装リフォーム済,外壁コンクリート,外壁

【外観】



【間取り図】



図面と現況が異なる場合は現況が優先となります。

間取りの「S」はサービスルーム(納戸)です。

間取り	1K		
敷金	1ヶ月	礼金	無
敷引/償却金	-	保証金	-
物件種別	マンション		
建物名・部屋番号			
物件所在地	東京都世田谷区羽根木1丁目		
交通	京王線 明大前駅 徒歩12分 京王井の頭線 東松原駅 徒歩6分		
間取詳細	洋室(7.3畳)		
構造・規模	鉄筋コンクリート 8階建 3階		
専有面積	21.28㎡	向き	西
築年月	2005年6月	契約期間	2年
損害保険	有 18,000円 24ヶ月	入居時期	相談
駐車場	有(敷地内) 38500円/月 ~ 駐輪場 バイク置き場		
設備	24時間換気システム, 2口コンロ, 3点給湯, B S, C A T V, C S, T Vインターホン, エアコン, ガスキ		
その他費用	[一時金] 鍵発行料: 16,500円		
入居諸条件	性別不問 法人可 単身可		
保証会社	必須 保証会社必須: 初回保証料総賃料の50% ~		
備考	井の頭線のペット可・デザイナーズ・保証人不要・敷0礼0など...諸条件なんでもご相談下さい。未公開物件・最新情報も弊社HPで随時公開中。レントハウス明大前店までお問合せ下さい。03-3322-8733		

情報更新日2024年9月13日

No.0000015729

お問合せ先



東京都知事(5)第77443号
社団法人全国宅地建物取引業協会

株式会社レントハウス 明大前店

東京都世田谷区松原2丁目45-11 ガイア明大前ビル2 1F

TEL:03-3322-8733 FAX:03-3322-8738

E-mail: meidaimae@renthouse.co.jp

URL: http://www.renthouse.co.jp/meidai1122.html



携帯サイトから物件詳細を閲覧できます!

取引態様	手数料負担の割合	貸主	借主
仲介先物	手数料配分の割合	元付	客付