

# FOR RENT

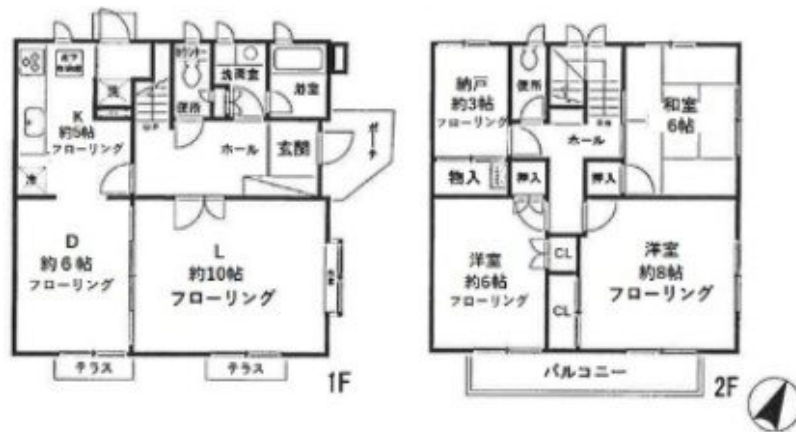
賃料	管理費等
218,000円	0円

2F以上,セキュリティ有り,ディンプルキー,角住戸,玄関ホール,上階無し,寝室8畳以上,振り分け,眺望良好,通風良好,東南角住戸,南面リビング,陽当たり良好,内装リフォーム済,駅まで平坦,閑静な住宅街

### 【外観】



### 【間取り図】



間取り	3SLDK		
敷金	1ヶ月	礼金	1ヶ月
敷引/償却金	-	保証金	-
物件種別	アパート		
建物名・部屋番号			
物件所在地	東京都杉並区浜田山3丁目		
交通	京王線の頭線 浜田山駅 徒歩7分 京王線の頭線 西永福駅 徒歩7分		
間取詳細	洋室(10畳)		
構造・規模	木造 2階建 1-2階		
専有面積	105.99㎡	向き	南
築年月	1986年9月	契約期間	2年
損害保険	有	入居時期	即時
駐車場	近隣駐車場 23000円/月 ~ 駐輪場		
設備	24時間換気システム, 2口コンロ, B S, C A T V, T Vインターホン, インターホン, エアコン, ガスキッ		
その他費用	[一時金] 鍵交換代: 27,500円		
入居諸条件	性別不問 二人可 法人可 子供可 単身可		
保証会社	必須 初回保証料: 総賃料の60%		
備考	京王線のペット可・デザイナーズ・保証人不要・敷0礼0など...諸条件なんでもご相談下さい。未公開物件・最新情報も弊社HPで随時公開中。レントハウス明大前店までお問合せ下さい。03-3322-8733		

図面と現況が異なる場合は現況が優先となります。

間取りの「S」はサービスルーム(納戸)です。

情報更新日2024年9月13日

No.0000015611



東京都知事(5)第77443号  
社団法人全国宅地建物取引業協会

## 株式会社レントハウス 明大前店

東京都世田谷区松原2丁目45-11 ガイア明大前ビル2 1F  
TEL:03-3322-8733 FAX:03-3322-8738  
E-mail: meidaimae@renthouse.co.jp  
URL: http://www.renthouse.co.jp/meidai1122.html



携帯サイトから物件詳細を閲覧できます!

取引態様	手数料負担の割合	貸主	借主
仲介先物	手数料配分の割合	元付	客付