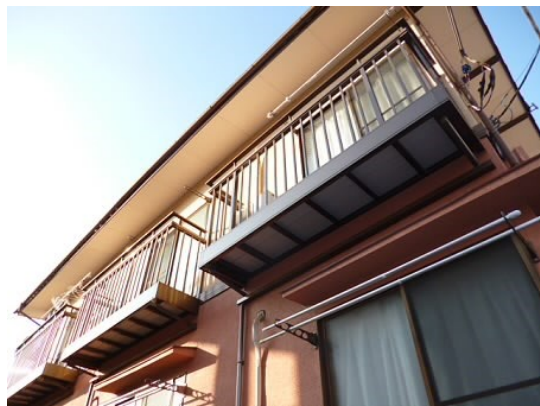


FOR RENT

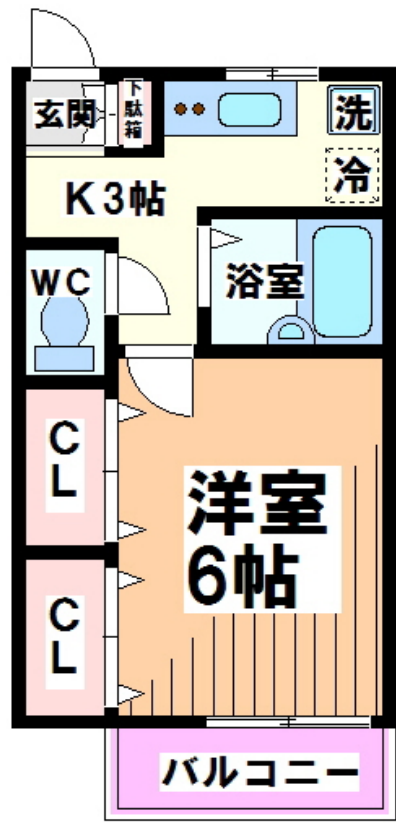
賃料	管理費等
72,000円	0円

2面採光,セキュリティ有り,ディンプルキー,眺望良好,通風良好,南面バルコニー,大規模リニューアル済み,内装リフォーム済,リノベーション,駅まで平坦,閑静な住宅街,平坦地,緑豊かな住宅地,メールボックス

【外観】



【間取り図】



図面と現況が異なる場合は現況が優先となります。

間取りの「S」はサービスルーム(納戸)です。

間取り	1K		
敷金	1ヶ月	礼金	無
敷引/償却金	-	保証金	-
物件種別	アパート		
建物名・部屋番号			
物件所在地	東京都杉並区和泉2丁目		
交通	京王線 明大前駅 徒歩9分 京王線の頭線 永福町駅 徒歩12分		
間取詳細	洋室(6畳) K(3畳)		
構造・規模	木造 2階建 1階		
専有面積	23.24㎡	向き	南
築年月	1980年3月	契約期間	2年
損害保険	有 21,500円 24ヶ月	入居時期	即時
駐車場	近隣駐車場 23000円/月 ~ 1台駐車可 駐輪場		
設備	24時間換気システム, 2口コンロ, CATV, インターホン, エアコン, エアコン全室, ガスコンロ設置可,		
その他費用	[一時金] 鍵交換代: 20,900円		
入居諸条件	性別不問 法人可 単身可		
保証会社	可 初回保証料50%		
備考	京王線のペット可・デザイナーズ・保証人不要・敷0礼0など...諸条件なんでもご相談下さい。未公開物件・最新情報も弊社HPで随時公開中。レントハウス明大前店までお問合せ下さい。03-3322-8733		

情報更新日2024年11月18日

No.0000015521



東京都知事(5)第77443号
社団法人全国宅地建物取引業協会
株式会社レントハウス 明大前店
東京都世田谷区松原2丁目45-11 ガイア明大前ビル2 1F
TEL:03-3322-8733 FAX:03-3322-8738
E-mail: meidaimae@renthouse.co.jp
URL: http://www.renthouse.co.jp/meidai1122.html



携帯サイトから物件詳細を閲覧できます!

取引態様	手数料負担の割合	貸主	借主
仲介元付(一般)	手数料配分の割合	元付	客付