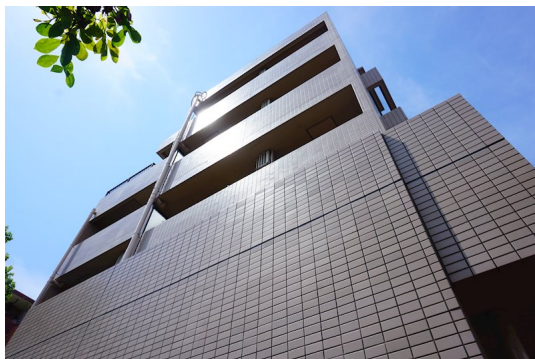


FOR RENT

賃料	管理費等
145,000円	15,000円

2F以上,2面採光,オートロック,セキュリティ有り,ディンプルキー,モニタ付オートロック,角住戸,玄関ホール,全室南向き,眺望良好,通風良好,南面バルコニー,陽当たり良好,大規模リニューアル済み,内装

【外観】



【間取り図】



図面と現況が異なる場合は現況が優先となります。

間取りの「S」はサービスルーム(納戸)です。

間取り	1LDK		
敷金	無	礼金	無
敷引/償却金	-	保証金	-
物件種別	マンション		
建物名・部屋番号			
物件所在地	東京都世田谷区上北沢4丁目		
交通	京王線 上北沢駅 徒歩6分 京王線 桜上水駅 徒歩9分		
間取詳細			
構造・規模	鉄筋コンクリート5階建4階		
専有面積	45.97㎡	向き	南
築年月	1992年1月	契約期間	2年
損害保険	有 15,980円 24ヶ月	入居時期	即時
駐車場	近隣駐車場 25000円/月 ~ 駐輪場		
設備	24時間換気システム,2口コンロ,3口以上コンロ,C S,T Vインターホン,インターホン,エアコン,ガ		
その他費用	[一時金] 鍵交換代: 33,000円 退去時清掃費: 48,950円 エアコン清掃費: 11,000円		
入居諸条件	性別不問 二人可 法人可 单身可		
保証会社	必須 初回保証料: 総賃料の50% 月額保証料: 総賃料の1%		
備考	京王線のペット可・デザイナーズ・保証人不要・敷0礼0など...諸条件なんでもご相談下さい。未公開物件・最新情報も弊社HPで随時公開中。レントハウス明大前店までお問合せ下さい。03-3322-8733		

情報更新日2024年11月25日

No.0000014626

お問合せ先



東京都知事(5)第77443号
社団法人全国宅地建物取引業協会

株式会社レントハウス 明大前店

東京都世田谷区松原2丁目45-11 ガイア明大前ビル2 1F

TEL:03-3322-8733 FAX:03-3322-8738

E-mail: meidaimae@renthouse.co.jp

URL: http://www.renthouse.co.jp/meidai1122.html



携帯サイトから物件詳細を閲覧できます!

取引態様	手数料負担の割合	貸主	借主
仲介先物	手数料配分の割合	元付	客付