

FOR RENT

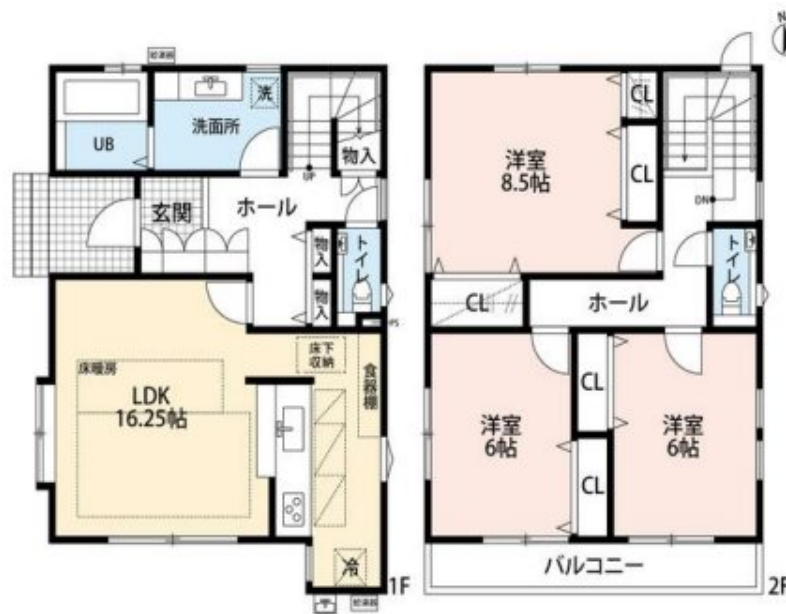
賃料	管理費等
300,000円	0円

24時間緊急通報システム, 3面採光, メゾネット, 角住戸, 玄関ホール, 寝室8畳以上, 振り分け, 眺望良好, 通風良好, 南面バルコニー, 陽当たり良好, 内装リフォーム済, 閑静な住宅街, 耐震構造, 平坦地, 緑豊かな

【外観】



【間取り図】



間取り	3LDK		
敷金	1ヶ月	礼金	1ヶ月
敷引/償却金	-	保証金	-
物件種別	戸建		
建物名・部屋番号	高井戸西2丁目戸建て		
物件所在地	東京都杉並区高井戸西2丁目		
交通	京王線の頭線 高井戸駅 徒歩4分 京王線の頭線 富士見ヶ丘駅 徒歩12分		
間取詳細	LDK(16.25畳) 洋室(8.5畳) 洋室(6畳) 洋室(6畳)		
構造・規模	木造 2階建 1-2階		
専有面積	98.95㎡	向き	南
築年月	2013年4月	契約期間	2年
損害保険	有	入居時期	即時
駐車場	付(無料) 駐輪場 バイク置き場		
設備	24時間換気システム, 3口以上コンロ, CATV, IHクッキングヒーター, TVインターホン, エアコン,		
その他費用	[一時金] 鍵交換費用: 27,500円 消毒代: 26,400円 24時間サポート: 2,640円		
入居諸条件	二人可 法人可 子供可 単身可		
保証会社	必須 初回保証料 総賃料の80%		
備考	京王線のペット可・デザイナーズ・保証人不要・敷0礼0など...諸条件なんでもご相談下さい。未公開物件・最新情報も弊社HPで随時公開中。レントハウス明大前店までお問合せ下さい。03-3322-8733		

図面と現況が異なる場合は現況が優先となります。

間取りの「S」はサービスルーム(納戸)です。

情報更新日2024年11月22日

No.0000014420



東京都知事(5)第77443号
社団法人全国宅地建物取引業協会

株式会社レントハウス 明大前店

東京都世田谷区松原2丁目45-11 ガイア明大前ビル2 1F
TEL:03-3322-8733 FAX:03-3322-8738
E-mail: meidaimae@renthouse.co.jp
URL: http://www.renthouse.co.jp/meidai1122.html



携帯サイトから物件詳細を閲覧できます!

取引態様	手数料負担の割合	貸主	借主
仲介先物	手数料配分の割合	元付	客付