

FOR RENT

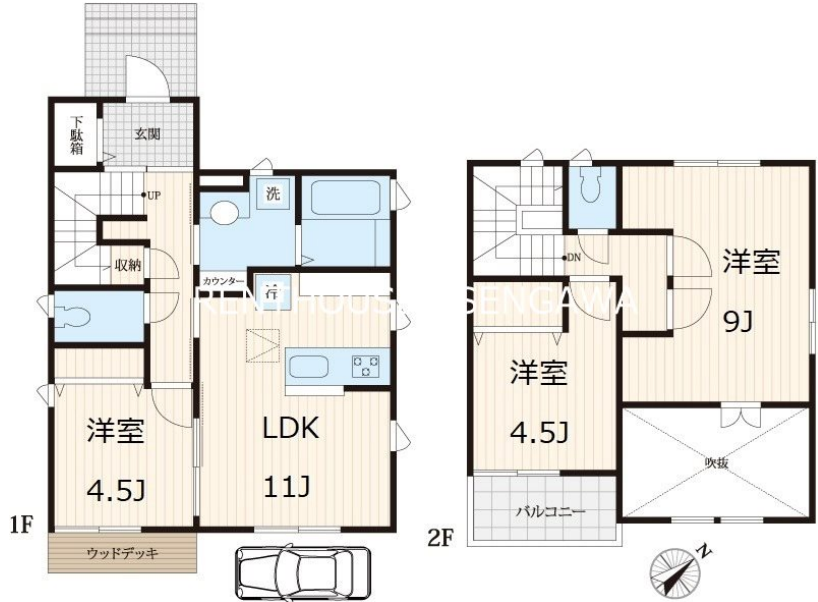
賃料	管理費等
235,000円	0円

駅まで平坦 閑静な住宅街 平坦地 南面バルコニー 最上階 上階無し 2F以上 1フロア1住戸 ダブルロック ディンプルキー セキュリティ有り メゾネット 玄関ポーチ 玄関ホール 振り分け 吹抜け

【外観】



【間取り図】



間取り	3LDK		
敷金	1ヶ月	礼金	1ヶ月
敷引/償却金	-	保証金	-
物件種別	戸建		
建物名・部屋番号			
物件所在地	東京都調布市入間町1丁目		
交通	京王線 仙川駅 徒歩15分 京王線 つつじヶ丘(東京)駅 徒歩18分		
間取詳細			
構造・規模	木造 2階建 1-2階		
専有面積	83.4㎡	向き	南東
築年月	2016年12月	契約期間	定期借家契約 5年
損害保険	有	入居時期	相談
駐車場	付(無料) 駐輪場 バイク置き場		
設備	敷地内ゴミ置き場 システムキッチン カウンターキッチン ガスコンロ設置済 IHクッキングヒーター		
その他費用	[一時金] 鍵交換費用: 40,700円 [月次費用] 安心サポート料: 880円		
入居諸条件	性別不問 二人可 法人可 子供可		
保証会社	必須 初回保証料: 総賃料の50% ~ 月額保証料: 総賃料の1.5%		
備考	レントハウスの〇〇さんが担当で良かったと言って頂けるように一生懸命・親切・丁寧にお手伝い致します 初期費用のクレジットカード決済・分割が可能です		

図面と現況が異なる場合は現況が優先となります。

間取りの「S」はサービスルーム(納戸)です。

情報更新日2026年7月6日

No.0000024070



東京都知事(3)第78845号
公益社団法人 不動産保証協会
株式会社レントハウス 仙川店
東京都調布市仙川町1丁目13-15 第1田辺ビル2F
TEL:03-5315-7677 FAX:03-5315-7678
E-mail: sengawa@renthouse.co.jp



携帯サイトから物件詳細を閲覧できます!

取引態様	手数料負担の割合	貸主	借主
仲介先物	手数料配分の割合	元付	客付