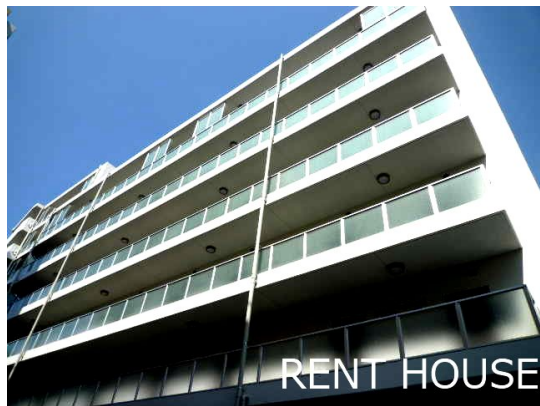


FOR RENT

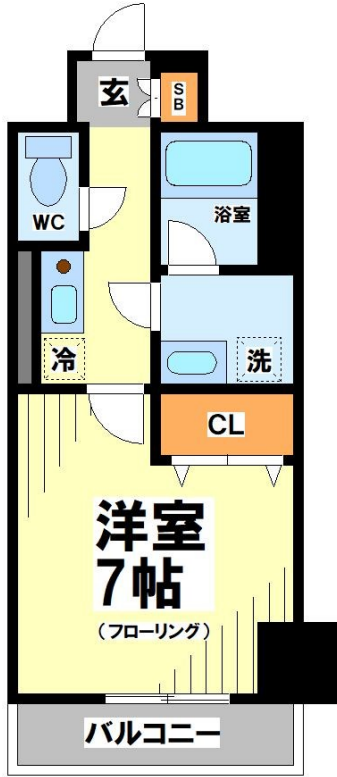
賃料	管理費等
94,000円	5,000円

防犯カメラ 外壁タイル張り 駅まで平坦 平坦地 内装リフォーム済 2F以上 オートロック モニタ付オートロック ディンプルキー セキュリティ有り 玄関ホール 陽当たり良好 眺望良好 通風良好

【外観】



【間取り図】



間取り	1K		
敷金	1ヶ月	礼金	1ヶ月
敷引/償却金	-	保証金	-
物件種別	マンション		
建物名・部屋番号			
物件所在地	東京都調布市仙川町3丁目		
交通	京王線 仙川駅 徒歩3分 京王線 つつじヶ丘駅 徒歩15分		
間取詳細	洋室(7畳) K(1.9畳)		
構造・規模	鉄筋コンクリート 8階建 4階		
専有面積	26.47㎡	向き	東
築年月	2009年12月	契約期間	2年
損害保険	有 16,550円 24ヶ月	入居時期	相談
駐車場	近隣駐車場 20000円/月 ~ 駐輪場		
設備	エレベーター 敷地内ゴミ置き場 宅配BOX システムキッチン ガスコンロ設置済 ガスキッチン		
その他費用	[一時金] 鍵交換費用: 55,000円		
入居諸条件	性別不問 法人可 単身可		
保証会社	必須 初回保証料: 総賃料の50%		
備考	仙川駅まで明るい道を通っての行き帰りで安心です! 駅周辺には様々なお買い物施設が集まりお散歩がてらにお買い物を楽しんで頂けます! ホワイトを基調にした清潔感のある色合いが人気! 快適な水周りも好印象です!		

図面と現況が異なる場合は現況が優先となります。

間取りの「S」はサービスルーム(納戸)です。

情報更新日2026年6月26日

No.0000024005



東京都知事(3)第78845号
公益社団法人 不動産保証協会
株式会社レントハウス 仙川店
東京都調布市仙川町1丁目13-15 第1田辺ビル2F
TEL:03-5315-7677 FAX:03-5315-7678
E-mail: sengawa@renthouse.co.jp



携帯サイトから物件詳細を閲覧できます!

取引態様	手数料負担の割合	貸主	借主
仲介先物	手数料配分の割合	元付	客付