

FOR RENT

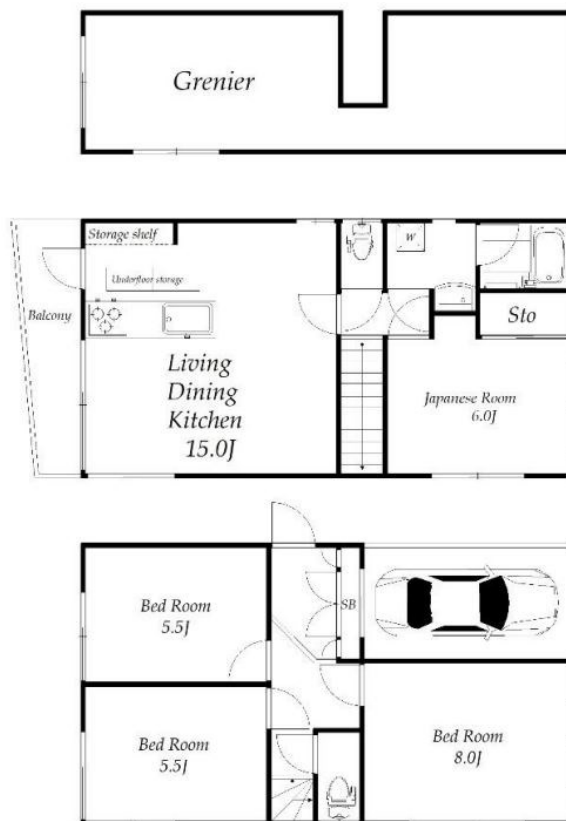
賃料	管理費等
220,000円	0円

駅まで平坦 閑静な住宅街 平坦地 南面バルコニー 内装リフォーム済 リノベーション 最上階 上階無し 2F以上 1フロア1住戸 デンプルキー 玄関ポーチ 玄関ホール 振り分け 2階LDK

【外観】



【間取り図】



図面と現況が異なる場合は現況が優先となります。

間取りの「S」はサービスルーム(納戸)です。

間取り	4LDK		
敷金	無	礼金	1ヶ月
敷引/償却金	-	保証金	-
物件種別	戸建		
建物名・部屋番号			
物件所在地	東京都世田谷区上祖師谷2丁目		
交通	京王線 千歳烏山駅 徒歩12分 京王線 仙川駅 徒歩19分		
間取詳細			
構造・規模	木造 2階建 1-2階		
専有面積	89.5㎡	向き	南
築年月	1994年1月	契約期間	2年
損害保険	有	入居時期	即時
駐車場	付(無料) 駐輪場 バイク置き場		
設備	敷地内ゴミ置き場 システムキッチン カウンターキッチン ガスコンロ設置済 ガスレンジ付 2口コンロ		
その他費用	[一時金] 鍵交換費用: 44,000円		
入居諸条件	性別不問 二人可 法人可 子供可 単身可		
保証会社	必須 初回保証料: 総賃料の50% 月額保証料: 2,600円		
備考	京王線のペット可・楽器可・保証人不要・敷0礼0など...諸条件なんでもご相談下さい。未公開物件・最新情報も弊社HPで随時公開中。レントハウス仙川店までお問合せ下さい。 TEL03-5315-7677		

情報更新日2026年6月2日

No.0000023866

お問合せ先



東京都知事(3)第78845号
公益社団法人 不動産保証協会

株式会社レントハウス 仙川店

東京都調布市仙川町1丁目13-15 第1田辺ビル2F
TEL:03-5315-7677 FAX:03-5315-7678
E-mail: sengawa@renthouse.co.jp



携帯サイトから物件詳細を閲覧できます!

取引態様	手数料負担の割合	貸主	借主
仲介先物	手数料配分の割合	元付	客付