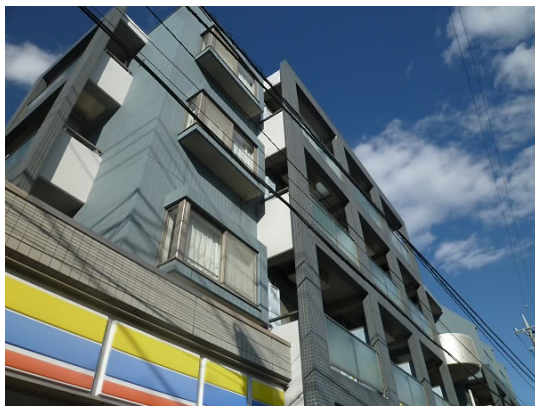


FOR RENT

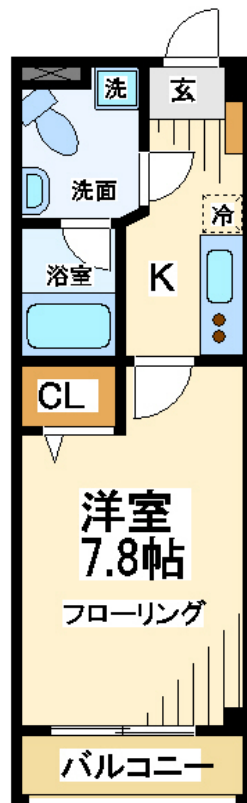
賃料	管理費等
79,000円	5,000円

外壁タイル張り 駅まで平坦 平坦地 南面バルコニー オートロック モニタ付オートロック ディンプルキー セキュリティ有り 玄関ホール 陽当たり良好 眺望良好 通風良好

【外観】



【間取り図】



図面と現況が異なる場合は現況が優先となります。

間取りの「S」はサービスルーム(納戸)です。

間取り	1K		
敷金	1ヶ月	礼金	1ヶ月
敷引/償却金	-	保証金	-
物件種別	マンション		
建物名・部屋番号			
物件所在地	東京都調布市仙川町3丁目		
交通	京王線 仙川駅 徒歩4分 京王線 つつじヶ丘駅 徒歩18分		
間取詳細	洋室(7.8畳) K(2畳)		
構造・規模	鉄筋コンクリート 4階建 1階		
専有面積	25.91㎡	向き	南
築年月	2001年7月	契約期間	2年
損害保険	有 23,520円 24ヶ月	入居時期	相談
駐車場	近隣駐車場 18700円/月 ~ 駐輪場 バイク置き場		
設備	エレベーター 敷地内ゴミ置き場 宅配BOX システムキッチン ガスコンロ設置済 2口コンロ グリル		
その他費用	[一時金] ライフサポート24 : 16,500円		
入居諸条件	学生可 性別不問 法人可 单身可		
保証会社	必須(日本セーフティー) 初回保証料: 総賃料の50%		
備考	商店街を抜けた先に位置しており、駅との行き帰りは明るい道を通れます 駅周辺のお買い物施設をすぐにご利用頂けます 1階がコンビニですので 便利です バルコニーの前を遮る建物が無く、明るいお部屋です		

情報更新日2026年5月29日

No.0000023832

お問合せ先



東京都知事(3)第78845号
公益社団法人 不動産保証協会

株式会社レントハウス 仙川店

東京都調布市仙川町1丁目13-15 第1田辺ビル2F
TEL:03-5315-7677 FAX:03-5315-7678
E-mail: sengawa@renthouse.co.jp



携帯サイトから物件詳細を閲覧できます!

取引態様	手数料負担の割合	貸主	借主
仲介先物	手数料配分の割合	元付	客付