

# FOR RENT

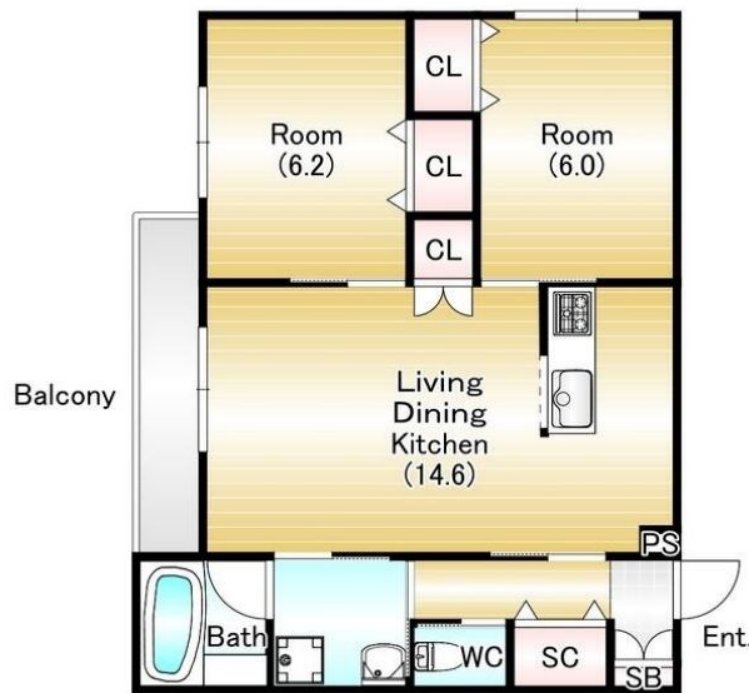
賃料	管理費等
190,000円	5,000円

外壁タイル張り 駅まで平坦 閑静な住宅街 平坦地 南面バルコニー 2F以上 オートロック モニタ付オートロック ディンプルキー セキュリティ有り 玄関ホール 振り分け 角住戸 2面採光 出窓

【外観】



【間取り図】



図面と現況が異なる場合は現況が優先となります。

間取りの「S」はサービスルーム(納戸)です。

間取り	2LDK		
敷金	1ヶ月	礼金	1ヶ月
敷引/償却金	-	保証金	-
物件種別	アパート		
建物名・部屋番号			
物件所在地	東京都世田谷区上祖師谷5丁目		
交通	京王線 仙川駅 徒歩10分 京王線 千歳烏山駅 徒歩22分		
間取詳細	洋室(6.2畳) 洋室(6畳) LDK(14.6畳)		
構造・規模	木造 3階建 2階		
専有面積	61.32㎡	向き	南
築年月	2023年6月	契約期間	2年
損害保険	有 20,000円 24ヶ月	入居時期	2026年8月上旬予定
駐車場	近隣駐車場 18000円/月 ~ 駐輪場		
設備	敷地内ゴミ置き場 宅配BOX システムキッチン カウンターキッチン ガスコンロ設置済 ガスレンジ付		
その他費用	[月次費用] スマイルサポート: 1,100円		
入居諸条件	ペット可 性別不問 二人可 法人可 子供可		
保証会社	必須 初回保証料: 総賃料の50%		
備考	弊社はオンライン契約や、クレジット決済可能です。ご来店不要でご自宅からの申込みも承らせて頂きます。どんなご相談もお気軽にご相談下さい。お部屋探しは地域密着のレントハウス仙川店へお任せ下さい。		

情報更新日2026年5月26日

No.0000023816

お問合せ先



東京都知事(3)第78845号  
公益社団法人 不動産保証協会

株式会社レントハウス 仙川店

東京都調布市仙川町1丁目13-15 第1田辺ビル2F  
TEL:03-5315-7677 FAX:03-5315-7678  
E-mail: sengawa@renthouse.co.jp



携帯サイトから物件詳細を閲覧できます!

取引態様	手数料負担の割合	貸主	借主
仲介先物	手数料配分の割合	元付	客付