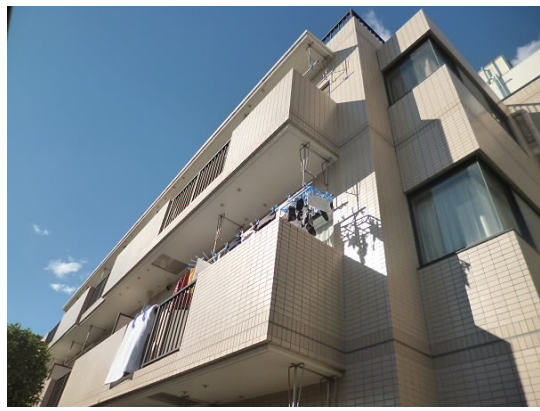


FOR RENT

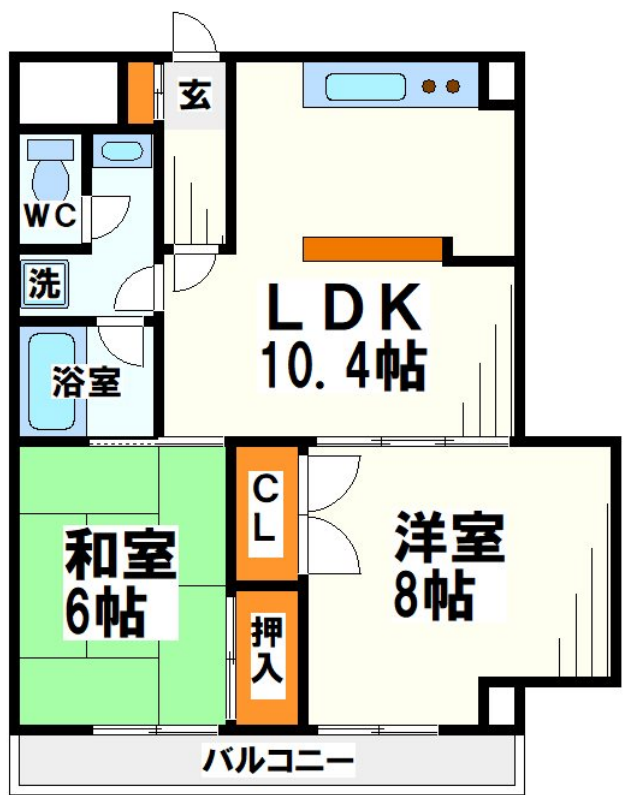
賃料	管理費等
132,000円	3,000円

外壁タイル張り 駅まで平坦 閑静な住宅街 平坦地 南面バルコニー 内装リフォーム済 2F以上 ディンプルキー 玄関ホール 振り分け 角住戸 2面採光 出窓 陽当たり良好 眺望良好 通風良好

【外観】



【間取り図】



図面と現況が異なる場合は現況が優先となります。

間取りの「S」はサービスルーム(納戸)です。

間取り	2LDK		
敷金	無	礼金	1ヶ月
敷引/償却金	-	保証金	-
物件種別	マンション		
建物名・部屋番号			
物件所在地	東京都調布市西つつじヶ丘3丁目		
交通	京王線 つつじヶ丘駅 徒歩3分 京王線 柴崎駅 徒歩10分		
間取詳細	洋室(8畳) 和室(6畳) LDK(10.4畳)		
構造・規模	鉄筋コンクリート 3階建 2階		
専有面積	52.7㎡	向き	南
築年月	1990年3月	契約期間	2年
損害保険	有 18,000円 24ヶ月	入居時期	相談
駐車場	近隣駐車場 17600円/月 ~ 駐輪場		
設備	敷地内ゴミ置き場 カウンターキッチン ガスコンロ設置可 2口コンロ ガスキッチン バス・トイレ別		
その他費用	[一時金] サポート24: 22,000円 鍵交換費用: 17,600円		
入居諸条件	性別不問 二人可 法人可 ルームシェア相談		
保証会社	必須 初回保証料: 総賃料の50% 月額保証料: 総賃料の1%		
備考	急行停車駅の北側、駅まで3分の好立地! 明るい道を通っての行き帰りは安心です。駅周辺には様々なお買い物施設が集まりますので日々のお買い物には困りません! 各部屋に大型収納付きで様々な生活に合わせやすいです		

情報更新日2026年6月6日

No.0000023766



東京都知事(3)第78845号
公益社団法人 不動産保証協会

株式会社レントハウス 仙川店

東京都調布市仙川町1丁目13-15 第1田辺ビル2F
TEL:03-5315-7677 FAX:03-5315-7678
E-mail: sengawa@renthouse.co.jp



携帯サイトから物件詳細を閲覧できます!

取引態様	手数料負担の割合	貸主	借主
仲介先物	手数料配分の割合	元付	客付