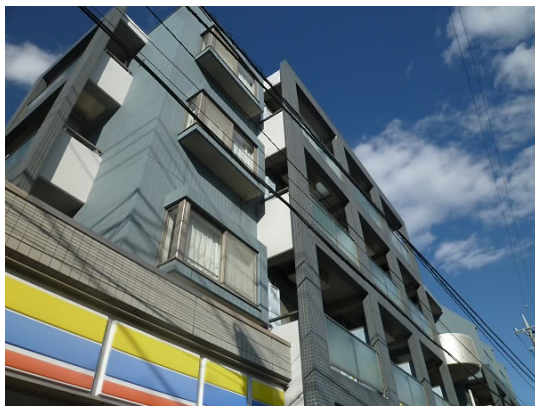


FOR RENT

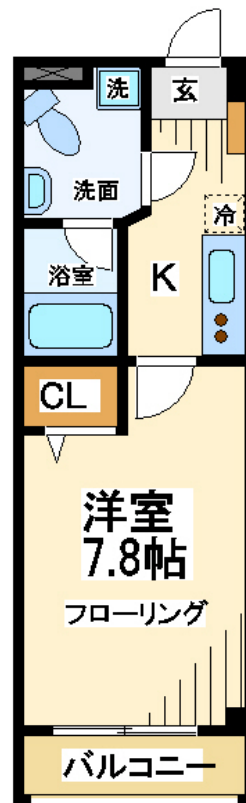
賃料	管理費等
86,000円	5,000円

外壁タイル張り 駅まで平坦 平坦地 南面バルコニー 2F以上 オートロック モニタ付オートロック ディンプルキー セキュリティ有り 玄関ホール 角住戸 東南角住戸 陽当たり良好 眺望良好 通風良好

【外観】



【間取り図】



図面と現況が異なる場合は現況が優先となります。

間取りの「S」はサービスルーム(納戸)です。

間取り	1K		
敷金	1ヶ月	礼金	1ヶ月
敷引/償却金	-	保証金	-
物件種別	マンション		
建物名・部屋番号			
物件所在地	東京都調布市仙川町3丁目		
交通	京王線 仙川駅 徒歩4分 京王線 つつじヶ丘駅 徒歩18分		
間取詳細	洋室(7.8畳) K(2畳)		
構造・規模	鉄筋コンクリート 4階建 2階		
専有面積	25.91㎡	向き	南
築年月	2001年7月	契約期間	2年
損害保険	有 23,520円 24ヶ月	入居時期	相談
駐車場	近隣駐車場 18700円/月 ~ 駐輪場 バイク置き場		
設備	エレベーター 敷地内ゴミ置き場 宅配BOX システムキッチン ガスコンロ設置済 2口コンロ グリル		
その他費用	[一時金] ライフサポート24 : 16,500円		
入居諸条件	学生可 性別不問 法人可 单身可		
保証会社	必須(日本セーフティ) 初回保証料: 総賃料の50%		
備考	商店街を抜けた先に位置しており、駅との行き帰りは明るい道を通れます 駅周辺のお買い物施設をすぐにご利用頂けます 1階がコンビニですので 便利です バルコニーの前を遮る建物が無く、明るいお部屋です		

情報更新日2026年5月21日

No.0000023762

お問合せ先



東京都知事(3)第78845号
公益社団法人 不動産保証協会

株式会社レントハウス 仙川店

東京都調布市仙川町1丁目13-15 第1田辺ビル2F
TEL:03-5315-7677 FAX:03-5315-7678
E-mail: sengawa@renthouse.co.jp



携帯サイトから物件詳細を閲覧できます!

取引態様	手数料負担の割合	貸主	借主
仲介先物	手数料配分の割合	元付	客付