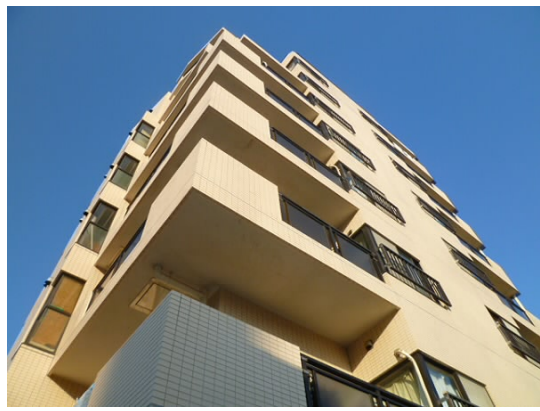


FOR RENT

賃料	管理費等
110,000円	5,000円

外壁タイル張り 駅まで平坦 平坦地 南面バルコニー 内装リフォーム済 高層階 2F以上 ディンプルキー 当社管理物件 玄関ホール 振り分け 出窓 陽当たり良好 眺望良好 通風良好

【外観】



【間取り図】



間取り	2DK		
敷金	1ヶ月	礼金	1ヶ月
敷引/償却金	-	保証金	-
物件種別	マンション		
建物名・部屋番号			
物件所在地	東京都世田谷区南烏山 6丁目		
交通	京王線 千歳烏山駅 徒歩6分 京王線 芦花公園駅 徒歩15分		
間取詳細	洋室(6畳) 和室(6畳) DK(8畳)		
構造・規模	鉄骨鉄筋コンクリート 8階建 7階		
専有面積	45.8㎡	向き	南東
築年月	1988年9月	契約期間	2年
損害保険	有 21,500円 24ヶ月	入居時期	相談
駐車場	近隣駐車場 22000円/月 ~ 駐輪場 バイク置き場		
設備	エレベーター 敷地内ゴミ置き場 ガスコンロ設置可 2口コンロ ガスキッチン キッチンに窓		
その他費用	[一時金] 鍵交換料: 20,900円 24時間安心サポート: 18,480円		
入居諸条件	性別不問 二人可 法人可 ルームシェア相談		
保証会社	必須 初回保証料: 総賃料の5.5% 月額保証料: 総賃料の5.5%		
備考	京王線のペット可・楽器可・保証人不要・敷0礼0など...諸条件なんでもご相談下さい。未公開物件・最新情報も弊社HPで随時公開中。レントハウス仙川店までお問合せ下さい。 TEL03-5315-7677		

図面と現況が異なる場合は現況が優先となります。

間取りの「S」はサービスルーム(納戸)です。

情報更新日2026年5月18日

No.0000023745



東京都知事(3)第78845号
公益社団法人 不動産保証協会
株式会社レントハウス 仙川店
東京都調布市仙川町1丁目13-15 第1田辺ビル2F
TEL:03-5315-7677 FAX:03-5315-7678
E-mail: sengawa@renthouse.co.jp



携帯サイトから物件詳細を閲覧できます!

取引態様	手数料負担の割合	貸主	借主
	手数料配分の割合	元付	客付
代理			