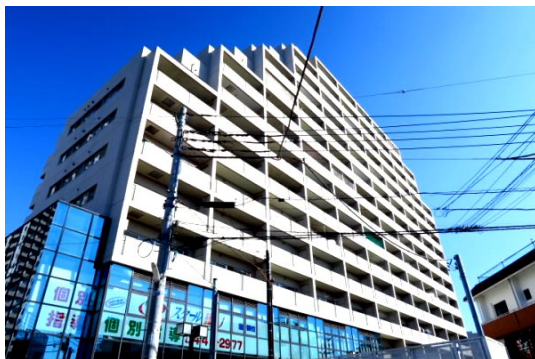


FOR RENT

賃料	管理費等
143,000円	10,000円

2F以上,オートロック,セキュリティ有り,ディンプルキー,モニタ付オートロック,玄関ホール,高層階,振り分け,眺望良好,通風良好,陽当たり良好,内装リフォーム済,24時間有人管理,駅前,外壁タイル張り

【外観】



【間取り図】



図面と現況が異なる場合は現況が優先となります。

間取りの「S」はサービスルーム(納戸)です。

間取り	3LDK		
敷金	1ヶ月	礼金	1ヶ月
敷引/償却金	-	保証金	-
物件種別	マンション		
建物名・部屋番号			
物件所在地	東京都調布市国領町4丁目		
交通	京王線 国領駅 徒歩1分 京王線 調布駅 徒歩15分		
間取詳細	洋室(4.1畳) 洋室(5.6畳) 和室(6畳) LDK(10.3畳)		
構造・規模	鉄骨鉄筋コンクリート 15階建 9階		
専有面積	70.4㎡	向き	南西
築年月	1986年6月	契約期間	2年
損害保険	有 16,550円 24ヶ月	入居時期	2026年9月下旬予定
駐車場	近隣駐車場 18000円/月 ~ 駐輪場 バイク置き場		
設備	エレベーター 敷地内ゴミ置き場 システムキッチン 独立型キッチン L字型キッチン ガスコンロ設置済		
その他費用	[一時金] 鍵交換代: 33,000円		
入居諸条件	楽器等の使用相談 性別不問 二人可 法人可		
保証会社	必須 初回保証料: 総賃料の50% ~		
備考	京王線のペット可・楽器可・保証人不要・敷0礼0など...諸条件なんでもご相談下さい。未公開物件・最新情報も弊社HPで随時公開中。レントハウス仙川店までお問合せ下さい。 TEL03-5315-7677		

情報更新日2026年5月18日

No.0000023704

お問合せ先



東京都知事(3)第78845号
公益社団法人 不動産保証協会

株式会社レントハウス 仙川店

東京都調布市仙川町1丁目13-15 第1田辺ビル2F
TEL:03-5315-7677 FAX:03-5315-7678
E-mail: sengawa@renthouse.co.jp



携帯サイトから物件詳細を閲覧できます!

取引態様	手数料負担の割合	貸主	借主
仲介先物	手数料配分の割合	元付	客付