

# FOR RENT

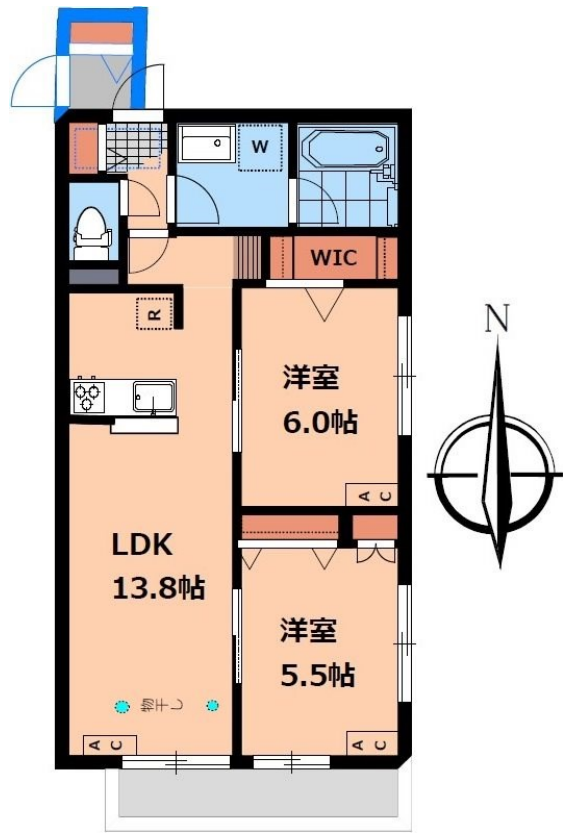
賃料	管理費等
185,000円	5,000円

防犯カメラ 外壁タイル張り 駅まで平坦 閑静な住宅街 平坦地 防犯強化地域 南面バルコニー 内装リフォーム済 オートロック モニタ付オートロック ディンプルキー セキュリティ有り 玄関ホール 振り分け

【外観】



【間取り図】



図面と現況が異なる場合は現況が優先となります。

間取りの「S」はサービスルーム(納戸)です。

間取り	2LDK		
敷金	1ヶ月	礼金	1ヶ月
敷引/償却金	-	保証金	-
物件種別	マンション		
建物名・部屋番号			
物件所在地	東京都世田谷区北烏山3丁目		
交通	京王線 千歳烏山駅 徒歩15分 京王線 芦花公園駅 徒歩16分		
間取詳細			
構造・規模	鉄骨3階建1階		
専有面積	61.43㎡	向き	南
築年月	2025年1月	契約期間	2年
損害保険	有	入居時期	相談
駐車場	駐輪場		
設備	敷地内ゴミ置き場 宅配BOX システムキッチン カウンターキッチン ガスコンロ設置済 2口コンロ		
その他費用	[月次費用] 24時間サポート料:1,000円		
入居諸条件	性別不問 二人可 法人可 ルームシェア相談		
保証会社	必須 初回保証料:総賃料の50% 月額保証料:総賃料の1.2%		
備考	レントハウス仙川店は地域に密着した不動産です。丁寧な接客とご提案でお部屋探しを全力でサポート致します。気になる物件でお急ぎの方や当日ご案内をご希望のお客様はお電話で直接お問合せ下さいませ。		

情報更新日2026年5月10日

No.0000023670



東京都知事(3)第78845号  
公益社団法人 不動産保証協会

## 株式会社レントハウス 仙川店

東京都調布市仙川町1丁目13-15 第1田辺ビル2F  
TEL:03-5315-7677 FAX:03-5315-7678  
E-mail: sengawa@renthouse.co.jp



携帯サイトから物件詳細を閲覧できます!

取引態様	手数料負担の割合	貸主	借主
仲介先物	手数料配分の割合	元付	客付