

FOR RENT

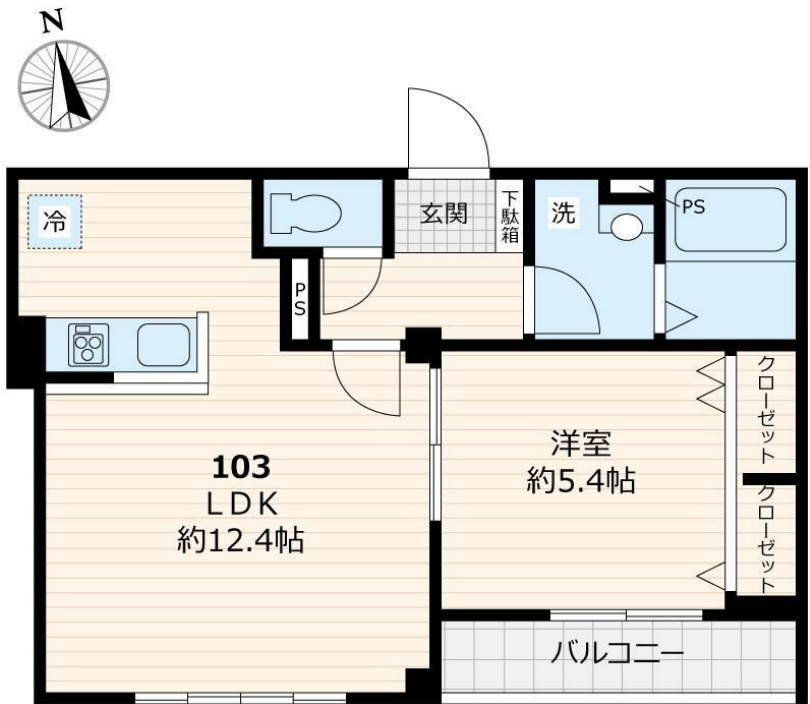
賃料	管理費等
130,000円	7,000円

京王線のペット可・楽器可・保証人不要・敷0礼0など...諸条件なんでもご相談下さい。未公開物件・最新情報も弊社HPで随時公開中。レントハウス仙川店までお問合せ下さい。 TEL03-5315-7677

【外観】



【間取り図】



間取り	1LDK		
敷金	1ヶ月	礼金	2ヶ月
敷引/償却金	-	保証金	-
物件種別	マンション		
建物名・部屋番号			
物件所在地	東京都調布市国領町1丁目		
交通	京王線 布田駅 徒歩4分 京王線 国領駅 徒歩7分		
間取詳細			
構造・規模	鉄骨 3階建 1階		
専有面積	41.41㎡	向き	南
築年月	2022年3月	契約期間	2年
損害保険	有 17,900円 24ヶ月	入居時期	相談
駐車場	近隣駐車場 15000円/月 ~ 駐輪場		
設備	エレベーター 敷地内ゴミ置き場 宅配BOX システムキッチン カウンターキッチン ガスコンロ設置済		
その他費用	[一時金] 鍵交換費用: 27,500円 [月次費用] 安心入居サポート: 1,100円		
入居諸条件	性別不問 二人可 法人可 子供可 単身可		
保証会社	必須 初回保証料: 総賃料の50%		
備考	レントハウス仙川店は地域に密着した不動産です。丁寧な接客とご提案でお部屋探しを全力でサポート致します。気になる物件でお急ぎの方や当日ご案内をご希望のお客様はお電話で直接お問合せ下さいませ。		

図面と現況が異なる場合は現況が優先となります。

間取りの「S」はサービスルーム(納戸)です。

情報更新日2026年5月8日

No.0000023638



東京都知事(3)第78845号
公益社団法人 不動産保証協会

株式会社レントハウス 仙川店

東京都調布市仙川町1丁目13-15 第1田辺ビル2F
TEL:03-5315-7677 FAX:03-5315-7678
E-mail: sengawa@renthouse.co.jp



携帯サイトから物件詳細を閲覧できます!

取引態様	手数料負担の割合	貸主	0%	借主	100%
仲介先物	手数料配分の割合	元付	0%	客付	100%