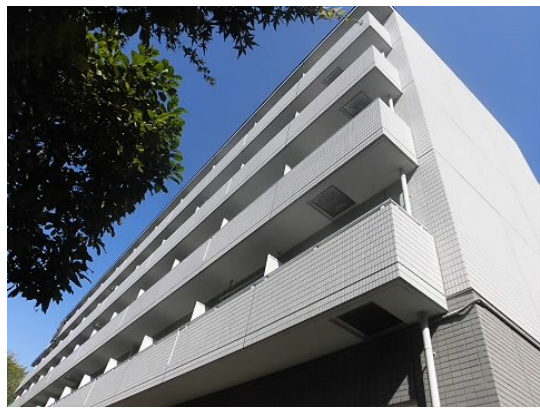


FOR RENT

賃料	管理費等
210,000円	0円

防犯カメラ 外壁タイル張り 駅まで平坦 平坦地 2面バルコニー 両面バルコニー 内装リフォーム済 最上階 上階無し 2F以上 オートロック モニタ付オートロック ディンプルキー セキュリティ有り

【外観】



【間取り図】



図面と現況が異なる場合は現況が優先となります。

間取りの「S」はサービスルーム(納戸)です。

間取り	2LDK		
敷金	2ヶ月	礼金	1ヶ月
敷引/償却金	-	保証金	-
物件種別	マンション		
建物名・部屋番号			
物件所在地	東京都世田谷区南烏山 6丁目		
交通	京王線 千歳烏山駅 徒歩5分 京王線 芦花公園駅 徒歩15分		
間取詳細	洋室(6畳) 洋室(5畳) LDK(12.5畳)		
構造・規模	鉄筋コンクリート 6階建 3階		
専有面積	62.63㎡	向き	南
築年月	2000年11月	契約期間	2年
損害保険	有	入居時期	相談
駐車場	有(敷地内) 22000~27500円/月 駐輪場 バイク置き場		
設備	エレベーター 敷地内ゴミ置き場 宅配BOX システムキッチン ガスコンロ設置済 ガスレンジ付		
その他費用			
入居諸条件	性別不問 二人可 法人可 ルームシェア相談		
保証会社	必須 初回保証料...総賃料の50%		
備考	京王線のペット可・楽器可・保証人不要・敷0礼0など...諸条件なんでもご相談下さい。未公開物件・最新情報も弊社HPで随時公開中。レントハウス仙川店までお問合せ下さい。 TEL03-5315-7677		

情報更新日2026年5月8日

No.0000023596



東京都知事(3)第78845号
公益社団法人 不動産保証協会
株式会社レントハウス 仙川店
東京都調布市仙川町1丁目13-15 第1田辺ビル2F
TEL:03-5315-7677 FAX:03-5315-7678
E-mail: sengawa@renthouse.co.jp



携帯サイトから物件詳細を閲覧できます!

取引態様	手数料負担の割合	貸主	0%	借主	100%
仲介元付(一般)	手数料配分の割合	元付	0%	客付	100%