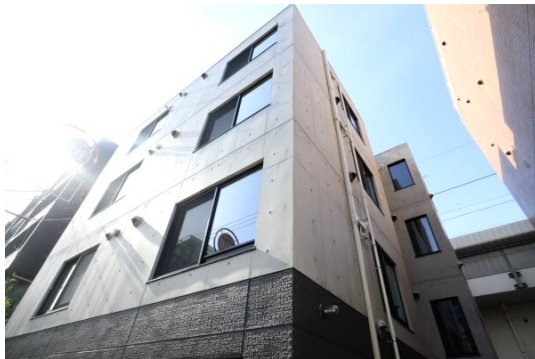


# FOR RENT

賃料	管理費等
139,000円	8,000円

防犯カメラ 駅まで平坦 閑静な住宅街 平坦地 2F以上 オートロック モニタ付オートロック ダブルロック ディンプルキー セキュリティ有り 玄関ホール 振り分け 角住戸 2面採光 出窓 陽当たり良好

【外観】



【間取り図】



間取り	1LDK		
敷金	1ヶ月	礼金	1ヶ月
敷引/償却金	-	保証金	-
物件種別	マンション		
建物名・部屋番号			
物件所在地	東京都世田谷区砧2丁目		
交通	小田急線 千歳船橋駅 徒歩8分 小田急線 祖師ヶ谷大蔵駅 徒歩10分		
間取詳細			
構造・規模	鉄筋コンクリート 4階建 2階		
専有面積	31.45㎡	向き	
築年月	2024年4月中旬	契約期間	2年
損害保険	有 20,000円 24ヶ月	入居時期	相談
駐車場	近隣駐車場 20000円/月 ~ 駐輪場 バイク置き場		
設備	敷地内ゴミ置き場 宅配BOX システムキッチン ガスコンロ設置済 2口コンロ IHクッキングヒーター		
その他費用	[一時金] ホームアシスト24: 16,500円 [備考] 2年未満で解約の場合は、違約金として1ヶ月分の賃料+共益費		
入居諸条件	事務所相談 性別不問 二人可 法人可 子供相談		
保証会社	必須 初回保証料: 賃料の50% 更新保証料15,000円(税込)/年		
備考	弊社はオンライン契約や、クレジット決済可能です ご来店不要でご自宅からの申込みも承らせて頂きます どんなご相談もお気軽にご相談下さい お部屋探しは地域密着のレントハウス仙川店へお任せ下さい		

図面と現況が異なる場合は現況が優先となります。

間取りの「S」はサービスルーム(納戸)です。

情報更新日2026年5月13日

No.0000023549

お問合せ先



東京都知事(3)第78845号  
公益社団法人 不動産保証協会

株式会社レントハウス 仙川店

東京都調布市仙川町1丁目13-15 第1田辺ビル2F  
TEL:03-5315-7677 FAX:03-5315-7678  
E-mail: sengawa@renthouse.co.jp



携帯サイトから物件詳細を閲覧できます!

取引態様	手数料負担の割合	貸主	0%	借主	100%
仲介元付(一般)	手数料配分の割合	元付	0%	客付	100%