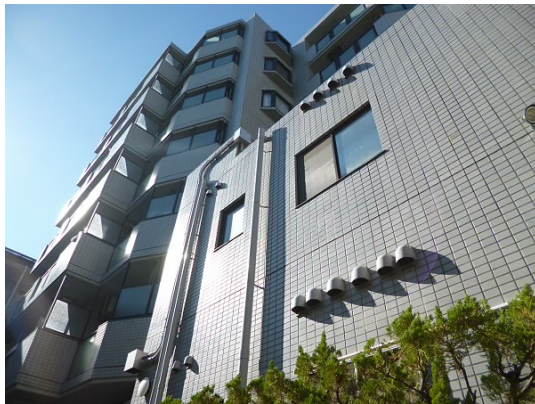


FOR RENT

賃料	管理費等
140,000円	8,000円

外壁タイル張り 平坦地 緑豊かな住宅地 内装リフォーム済 最上階 2F以上 ディンプルキー 当社管理物件 玄関ホール 振り分け 角住戸 2面採光 出窓 陽当たり良好 通風良好

【外観】



【間取り図】



図面と現況が異なる場合は現況が優先となります。

間取りの「S」はサービスルーム(納戸)です。

間取り	3LDK		
敷金	1ヶ月	礼金	1ヶ月
敷引/償却金	-	保証金	-
物件種別	マンション		
建物名・部屋番号			
物件所在地	東京都世田谷区給田3丁目		
交通	京王線 千歳烏山駅 徒歩9分 京王線 仙川駅 徒歩15分		
間取詳細	洋室(6畳) 洋室(5畳) 和室(6畳) LDK(10畳)		
構造・規模	鉄筋コンクリート 7階建 3階		
専有面積	58.38㎡	向き	南
築年月	1988年10月下旬	契約期間	2年
損害保険	有 21,500円 24ヶ月	入居時期	相談
駐車場	近隣駐車場 20000円/月 ~ 駐輪場 バイク置き場		
設備	エレベーター 敷地内ゴミ置き場 ガスコンロ設置済 2口コンロ グリル ガスキッチン バス・トイレ別		
その他費用	[一時金] 鍵交換費用: 20,900円 24時間サポート料: 18,480円		
入居諸条件	性別不問 二人可 法人可 ルームシェア相談		
保証会社	必須 初回保証料: 総賃料の5.5% 月額保証料: 総賃料の5.5%		
備考	南向き日当たり風通し良好です 眺望も良好です 独立洗面台 光ファイバー(Bフレッツ) コンビニまで徒歩2分 【学区】給田小学校・上祖師谷中学校 お問い合わせはレントハウス仙川店へ 03-5315-7677		

情報更新日2026年5月13日

No.0000023524

お問合せ先



東京都知事(3)第78845号
公益社団法人 不動産保証協会

株式会社レントハウス 仙川店

東京都調布市仙川町1丁目13-15 第1田辺ビル2F
TEL:03-5315-7677 FAX:03-5315-7678
E-mail: sengawa@renthouse.co.jp



携帯サイトから物件詳細を閲覧できます!

取引態様	手数料負担の割合	貸主	借主
代理	手数料配分の割合	元付	客付