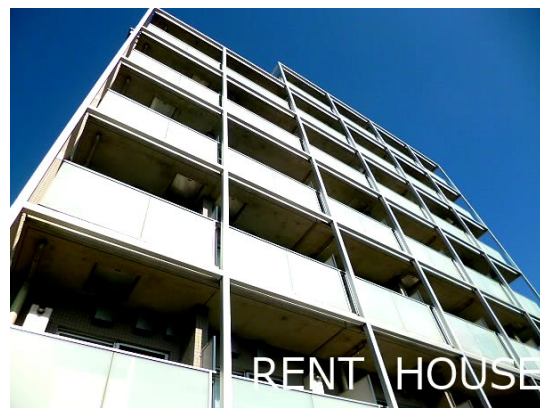


FOR RENT

賃料	管理費等
103,000円	8,000円

防犯カメラ 外壁タイル張り 駅まで平坦 平坦地 内装リフォーム済 2F以上 オートロック モニタ付オートロック ディンプルキー セキュリティ有り 玄関ホール 陽当たり良好 眺望良好 通風良好

【外観】



【間取り図】



間取り	1K		
敷金	1ヶ月	礼金	1ヶ月
敷引/償却金	-	保証金	-
物件種別	マンション		
建物名・部屋番号			
物件所在地	東京都調布市仙川町1丁目		
交通	京王線 仙川駅 徒歩6分 京王線 つつじヶ丘駅 徒歩8分		
間取詳細	洋室(7.5畳) K(2.5畳)		
構造・規模	鉄筋コンクリート 7階建 2階		
専有面積	24.55㎡	向き	東
築年月	2008年3月	契約期間	2年
損害保険	有	入居時期	相談
駐車場	有(敷地内) 27500円/月 ~ 駐輪場		
設備	エレベーター 敷地内ゴミ置き場 宅配BOX システムキッチン ガスコンロ設置済 2口コンロ		
その他費用	[一時金] 入居前鍵交換費用: 36,300円		
入居諸条件	ペット相談 性別不問 法人可 単身可		
保証会社	必須 初回保証料: 総賃料の40% ~		
備考	お引越は人生の中でも大きなイベントの一つ レントハウス仙川店では、その他にも無料で行える結婚式をご提案しております 気になった方はご来店時にご質問下さいませ		

図面と現況が異なる場合は現況が優先となります。

間取りの「S」はサービスルーム(納戸)です。

情報更新日2026年4月18日

No.0000023507

お問合せ先



東京都知事(3)第78845号
公益社団法人 不動産保証協会

株式会社レントハウス 仙川店

東京都調布市仙川町1丁目13-15 第1田辺ビル2F
TEL:03-5315-7677 FAX:03-5315-7678
E-mail: sengawa@renthouse.co.jp



携帯サイトから物件詳細を閲覧できます!

取引態様	手数料負担の割合	貸主	借主
仲介先物	手数料配分の割合	元付	客付