

# FOR RENT

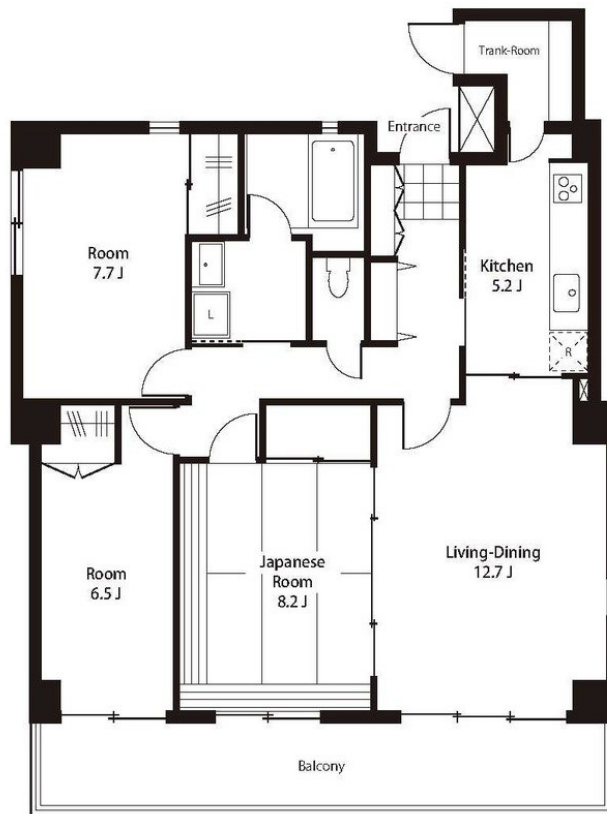
賃料	管理費等
225,000円	20,000円

防犯カメラ 外壁タイル張り 閑静な住宅街 平坦地 緑豊かな住宅地 南面バルコニー 内装リフォーム済 外装リフォーム済 内装リフォーム済 リノベーション 最上階 上階無し 2F以上 オートロック

【外観】



【間取り図】



図面と現況が異なる場合は現況が優先となります。

間取りの「S」はサービスルーム(納戸)です。

間取り	3LDK		
敷金	無	礼金	無
敷引/償却金	-	保証金	-
物件種別	マンション		
建物名・部屋番号			
物件所在地	東京都調布市若葉町3丁目		
交通	京王線 仙川駅 徒歩16分 京王線 つつじヶ丘駅 徒歩15分		
間取詳細	洋室(7.7畳) 洋室(6.5畳) 和室(8.2畳) LDK(17.9畳)		
構造・規模	鉄筋コンクリート 5階建 5階		
専有面積	92.24㎡	向き	南
築年月	1992年3月	契約期間	2年
損害保険	有 24,000円 24ヶ月	入居時期	相談
駐車場	有(敷地内) 14300円/月 ~ 駐輪場 バイク置き場		
設備	エレベーター 敷地内ゴミ置き場 宅配BOX システムキッチン 独立型キッチン ガスコンロ設置済		
その他費用	[一時金] 鍵交換料: 16,500円		
入居諸条件	ペット可 性別不問 二人可 法人可 子供可		
保証会社	必須 諸条件は弊社までお問合せ下さい。		
備考	駅からの距離は少し離れますが、緑の多い住環境は落ち着きます！徒歩圏内に野川が流れており、お散歩におすすめです！バス便の利用が可能な立地です！雨の日などに便利です！キレイなお部屋でペットと暮らせます！		

情報更新日2026年4月13日

No.0000023473

お問合せ先



東京都知事(3)第78845号  
公益社団法人 不動産保証協会

株式会社レントハウス 仙川店

東京都調布市仙川町1丁目13-15 第1田辺ビル2F  
TEL:03-5315-7677 FAX:03-5315-7678  
E-mail: sengawa@renthouse.co.jp



携帯サイトから物件詳細を閲覧できます！

取引態様	手数料負担の割合	貸主	借主
仲介先物	手数料配分の割合	元付	客付