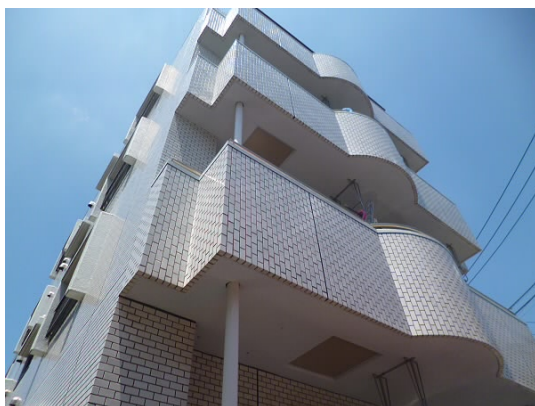


FOR RENT

賃料	管理費等
110,000円	5,000円

外壁タイル張り 駅まで平坦 閑静な住宅街 平坦地 南面バルコニー 内装リフォーム済 ディンプルキー 玄関ホール 振り分け 陽当たり良好 眺望良好 通風良好

【外観】



【間取り図】



図面と現況が異なる場合は現況が優先となります。

間取りの「S」はサービスルーム(納戸)です。

間取り	2DK		
敷金	1ヶ月	礼金	1ヶ月
敷引/償却金	-	保証金	-
物件種別	マンション		
建物名・部屋番号			
物件所在地	東京都調布市菊野台1丁目		
交通	京王線 柴崎駅 徒歩2分 京王線 つつじヶ丘駅 徒歩10分		
間取詳細	洋室(7畳) 和室(6畳) DK(7畳)		
構造・規模	鉄筋コンクリート 4階建 1階		
専有面積	50㎡	向き	南西
築年月	1989年3月	契約期間	2年
損害保険	有 21,500円 24ヶ月	入居時期	相談
駐車場	有(敷地内) 16000円/月 ~ 駐輪場		
設備	敷地内ゴミ置き場 ガスコンロ設置可 2口コンロ ガスキッチン キッチンに窓 バス・トイレ別 バス有		
その他費用	[一時金] 鍵交換料: 20,900円 24時間サポート料: 18,480円		
入居諸条件	ペット可 事務所相談 学生可 性別不問 二人可		
保証会社	可 初回保証料: 月額総賃料等の33% 月額保証料: 総賃料の2.2%		
備考	柴崎駅から歩いて2分、明るい道を通っての行き帰りは安心です！駅近で大切なペット暮らせるお部屋です。各部屋6帖で様々な生活スタイルに合わせて頂けます！ゆったりとした洗面脱衣所あり！		

情報更新日2026年4月23日

No.0000023385

お問合せ先



東京都知事(3)第78845号
公益社団法人 不動産保証協会

株式会社レントハウス 仙川店

東京都調布市仙川町1丁目13-15 第1田辺ビル2F
TEL:03-5315-7677 FAX:03-5315-7678
E-mail: sengawa@renthouse.co.jp



携帯サイトから物件詳細を閲覧できます！

取引態様	手数料負担の割合	貸主	0%	借主	100%
仲介元付(一般)	手数料配分の割合	元付	0%	客付	100%